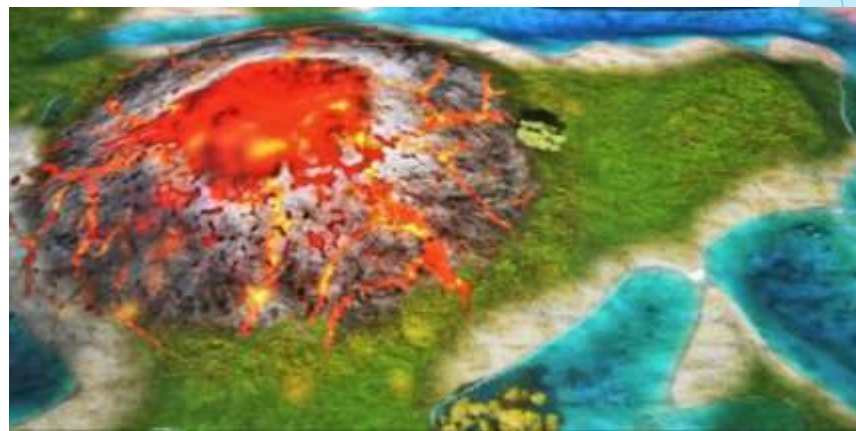
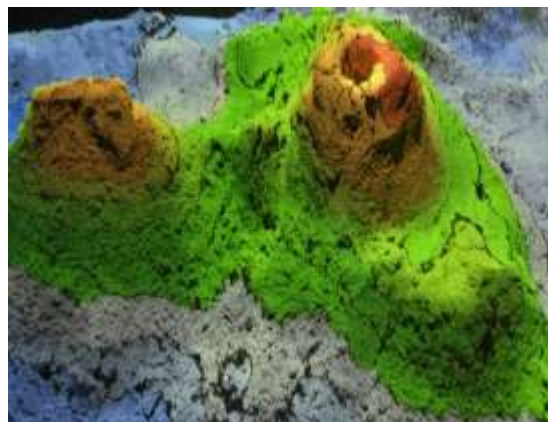


Муниципальное бюджетное дошкольное образовательное
учреждение детский сад №5 «Умка»
г. Пошехонье

Интерактивная песочница как средство развития детей с особыми образовательными потребностями

Подготовила: педагог – психолог
Смирнова Людмила Викторовна

Интерактивная песочница



Назначение игр с песком:

- ▶ стабилизируют эмоциональное состояние
- ▶ развивают мелкую моторику
- ▶ позволяют получить опыт самостоятельного разрешения конфликтов
- ▶ развиваются психические процессы: мышление, внимание, память, восприятие, речевые функции
- ▶ развивают познавательный интерес
- ▶ создаются дополнительные возможности развития сенсомоторных функций

Проблемы детей с ОВЗ, посещающих сад

- ▶ недостаток знания об окружающей среде, узкий кругозор
- ▶ проблемы с общей и мелкой моторикой
- ▶ заторможенность в развитии речи
- ▶ трудность в произвольной регулировке поведения
некоммуникабельность
- ▶ проблемы с познавательной деятельностью
- ▶ пессимизм
- ▶ неумение вести себя в обществе и контролировать
собственное поведение
- ▶ низкая или слишком высокая самооценка
- ▶ неуверенность в своих силах
- ▶ полная или частичная зависимость от окружающих

- ▶ **Цель:** создание условий развития эмоциональной, коммуникативной и познавательной сфер воспитанников средствами песочной терапии

Задачи:

- ▶ Способствовать развитию познавательных функций воспитанников (внимание, слуховая память, воображение)
- ▶ Развивать и обогащать эмоционально-волевою сферу воспитанников
- ▶ Развивать коммуникативные навыки воспитанников

Программа « Волшебная песочница»

- ▶ рассчитана на детей с ОВЗ в возрасте 4–6 лет
- ▶ срок реализации 1 год (24 занятия)
- ▶ занятия проводятся с подгруппой, 5–7 человек
- ▶ 1 раз в неделю во второй половине дня, всего 24 занятия
- ▶ методы обучения: словесные, игровые (обыгрывание практических, бытийных, социальных ситуаций, приемы сказкотерапии), наглядные и др.
- ▶ отслеживания результативности мониторинг вводный – сентябрь и итоговый - май



Режим «ХУДОЖНИК»



Режим «ФОРМЫ И ЦВЕТА»



Режим «ДЕНЬ И НОЧЬ»



Режим «ВУЛКАН»



Режим «ВРЕМЕНА ГОДА»



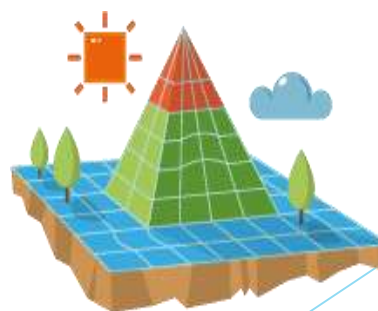
Режим «ОКЕАН»



Режим «САФАРИ»

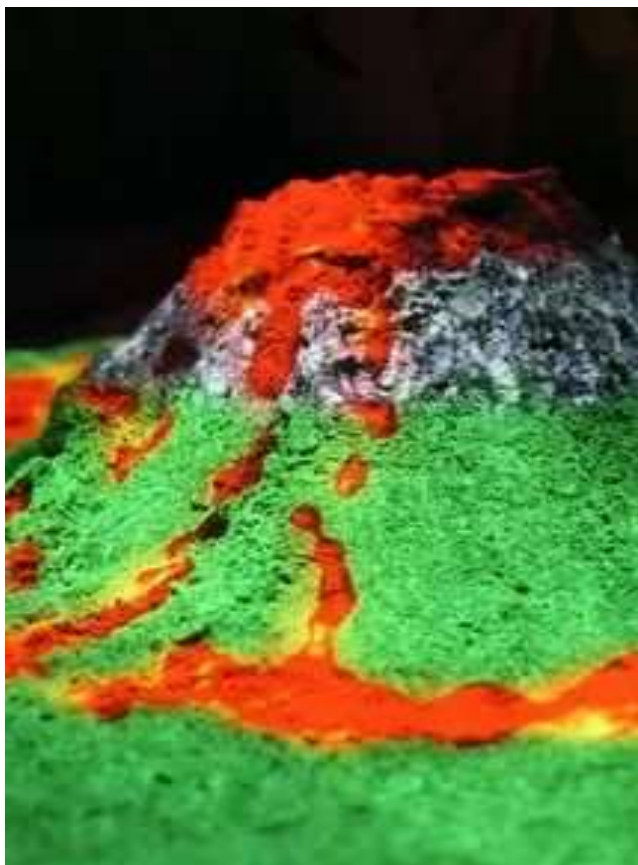


Режим «ТОПОГРАФИЯ»



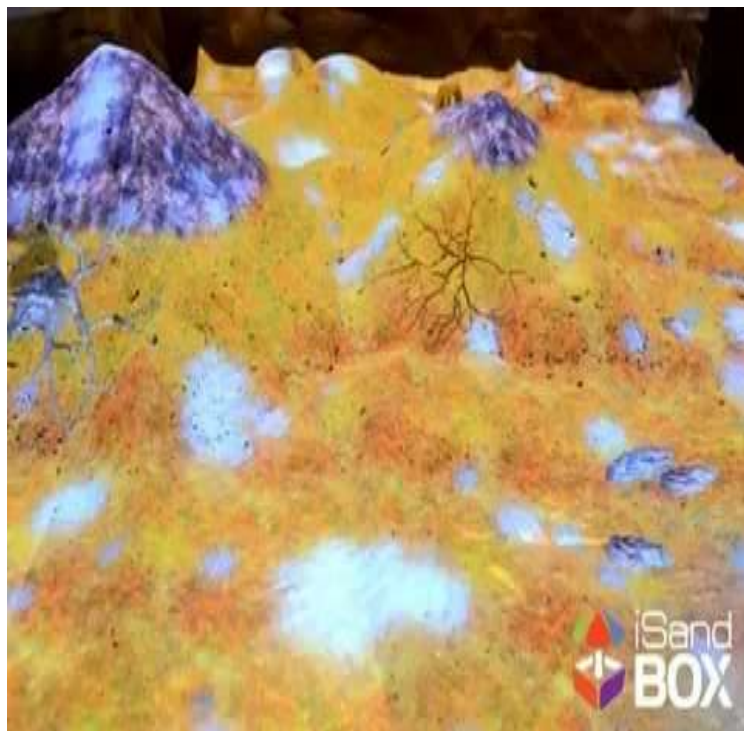
Режим «СЕТКА»

Режим «ВУЛКАН»



создает на ваших глазах великолепное зрелище – пылающий вулкан с извергающейся лавой. За счет подсветки песка, при формировании горки возникает красочное подобие настоящего вулкана

Режим «ВРЕМЕНА ГОДА»



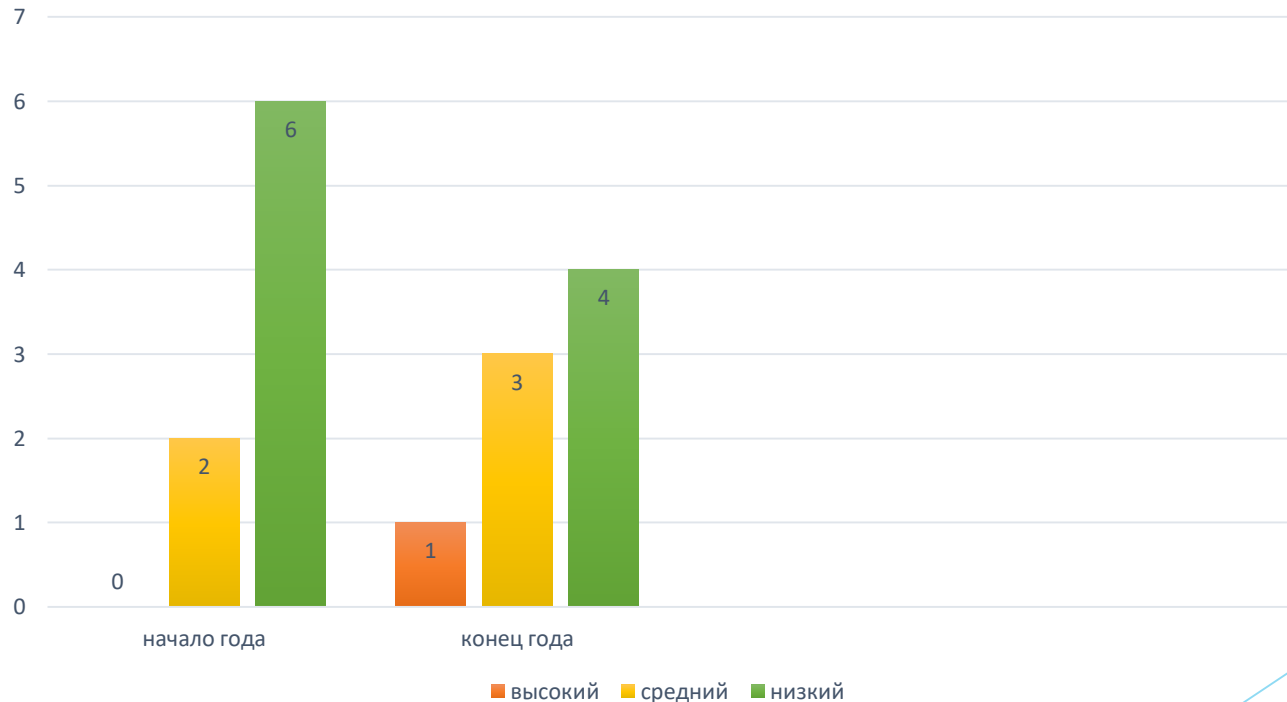
Красочный и
медитативный
режим включает
в себя
полноценный
цикл сезонов:
весну, лето, осень
и зиму

Результаты работы по программе

- ▶ дети лучше усваивают программный материал, правильно выполняют задания
- ▶ повысилась эффективность педагогического процесса в целом
- ▶ развивается познавательная активность у детей, что оказывает влияние на умственное развитие ребенка
- ▶ у детей формируется умение самостоятельно мыслить, использовать полученные знания в различных условиях в соответствии с поставленной задачей

Результаты диагностики на начало года и конец года.

Сравнительная гистограмма развития детей с ОВЗ





**Играйте, творите, учитесь
Будьте неутомимы и счастливы,
И таковыми будут, ваши ученики!
(китайская мудрость)**

СПАСИБО ЗА ВНИМАНИЕ