



# **Выявление и сопровождение школ с низкими образовательными результатами. Что влияет на образовательные результаты сегодня?**

Уланова Г.А., проректор  
Шляхтина НВ, руководитель  
ЦОМ

01 декабря 2020  
Ярославль



# ***Система работы со ШНОР***

Обоснованная  
методика  
работы

Управленческ  
ие решения  
по  
результатам  
анализа

Региональн  
ые  
показатели

Мониторинг  
показателей

Адресные  
рекомендации  
по результатам  
анализа

Анализ  
мониторин  
га  
результатов



# Идентификация школ с низкими образовательными результатами

Под **ШНОР** понимаются школы, которые в течение продолжительного периода демонстрирует по определенным показателям учебные результаты хуже, чем все школы в данном кластере.

## Подходы к кластеризации школ в ЯО

### Федеральный уровень

- ЕГЭ
- ОГЭ
- ВПР
- НИКО
- Олимпиады

### Региональный уровень

- Мониторинг ОР
- Олимпиады

### Уровень ОО

- Промежуточная аттестация,
- Текущая аттестация,
- Административные контрольные работы

### Основания для кластеризации

- Муниципальная / частная
- Городская / сельская / поселковая
- Профильная / непрофильная / вечерняя
- Численность контингента

### Кластерные группы

- Лицеи, гимназии, школы с углубленным изучением отдельных предметов
- Вечерние школы
- Большие городские школы с численностью более 350 чел.
- Малые городские школы с численностью менее 350 чел.
- Поселковые школы
- Сельские школы
- Негосударственные школы (православные гимназии)



# Показатели и критерии отбора ШНОР в Ярославской области

	Способ вычисления	Использование в критерии отбора	Источник
1.1.	Вычисляется как среднее значение всех относительных баллов* школы по результатам <b>ЕГЭ, ОГЭ по русскому языку и математике</b> за 2017, 2018, 2019 годы. *относительный балл вычисляется как отношение среднего балла школы по предмету к среднему по региону	в <b>25% школ</b> с самыми низкими значениями	Базы данных ЦОиККО, содержащие результаты ЕГЭ и ОГЭ
1.2	Вычисляется как <b>процент учащихся, продолживших обучение</b> в той же школе при переходе на старшую ступень образования	Показатель школы <b>не превышает 60%</b>	Региональная база данных «Автоматизированная система информационного обеспечения управления образовательным процессом (АСИОУ)»
1.3	Вычисляется как <b>разность среднего балла</b> по региону по ОГЭ и ЕГЭ и среднего балла школы	Показатель отличается более чем на <b>20 баллов</b>	Базы данных ЦОиККО
1.4	Вычисляется как <b>процент учащихся</b> школы, принимавших участие в региональных и всероссийских олимпиадах за последние 3 года	Показатель школы <b>не превышает 0,5%</b>	Региональная база данных «Одаренные дети» («Центр телекоммуникаций»)



# Лего-конструктор программ повышения квалификации и адресной педагогической поддержки



**ППК** *Общетеоретическая  
часть*



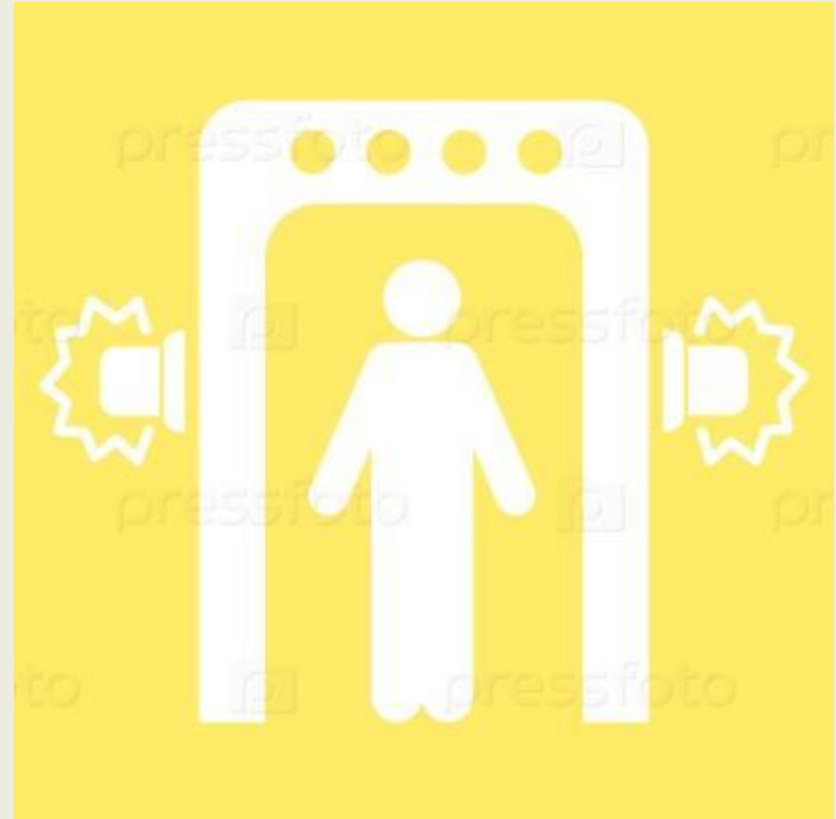
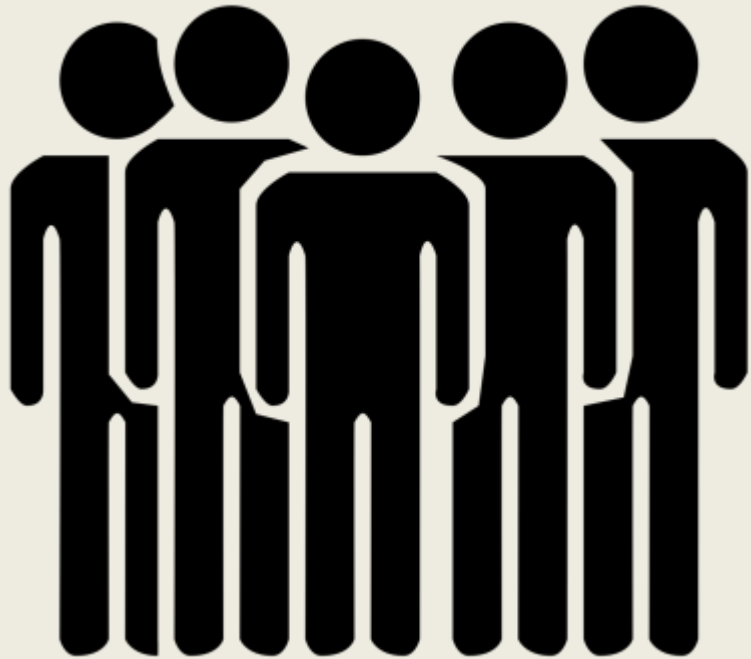
*Частнометодическая  
часть*



**ППК**



# Скрининг



**Выявление проблем и  
дефицитов**



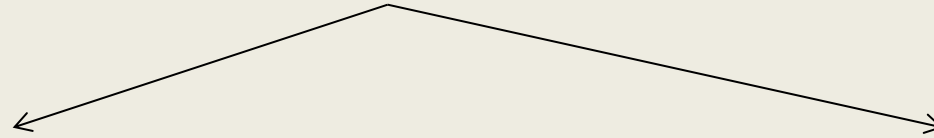
**ППК**

*Общетеоретическая  
часть*



*Проектное  
решение в ОО*

*Частнометодическая  
часть*



***Супервизия опыта***

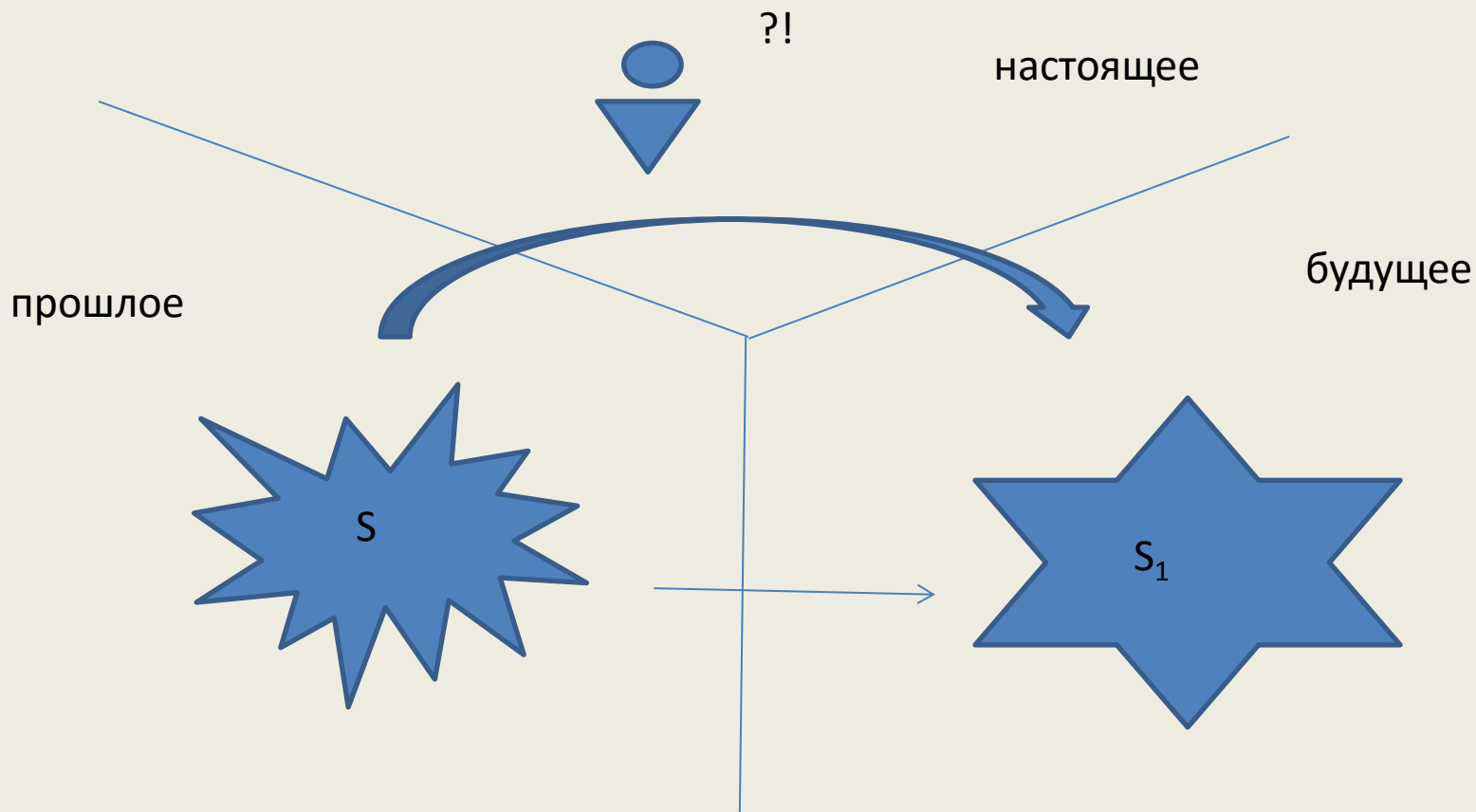


***Мастер-класс***





# Требования к образовательным результатам ГИА по предметам и условиям их достижения. Математика







# Ресурсы

## **«У меня есть...»**

(те ресурсы, которые человек черпает извне – люди, опыт отношений)

## **«Я есть...»**

(внутренние источники личности человека, включающие убеждения, установки, отношения, чувства – Я-концепция)

## **«Я могу, я способен...»**

(это навыки, приобретенные в процессе социализации, коммуникации)

## **«Я принадлежу...»**

(принадлежность к организации)



# Статистико-аналитический отчет о результатах ГИА по образовательным программам среднего общего образования

Цель:

- представление статистических данных о результатах ГИА-11 в Ярославской области;
- проведение методического анализа типичных затруднений участников ГИА-11 по учебным предметам и разработка рекомендаций по совершенствованию преподавания;
- формирование предложений в «дорожную карту» по развитию региональной системы образования



Сотрудники ДО ЯО

Сотрудники ГУ ЯО  
ЦОиККО

**Составители  
отчета**

Председатели  
предметных  
комиссий

Сотрудники ГАУ ДПО  
ЯО ИРО



## Отчет может быть использован:

- работниками *органов управления образованием* для принятия управленческих решений по совершенствованию процесса обучения;
- работниками *организаций дополнительного профессионального образования* при разработке и реализации дополнительных профессиональных программ повышения квалификации учителей и руководителей образовательных организаций;

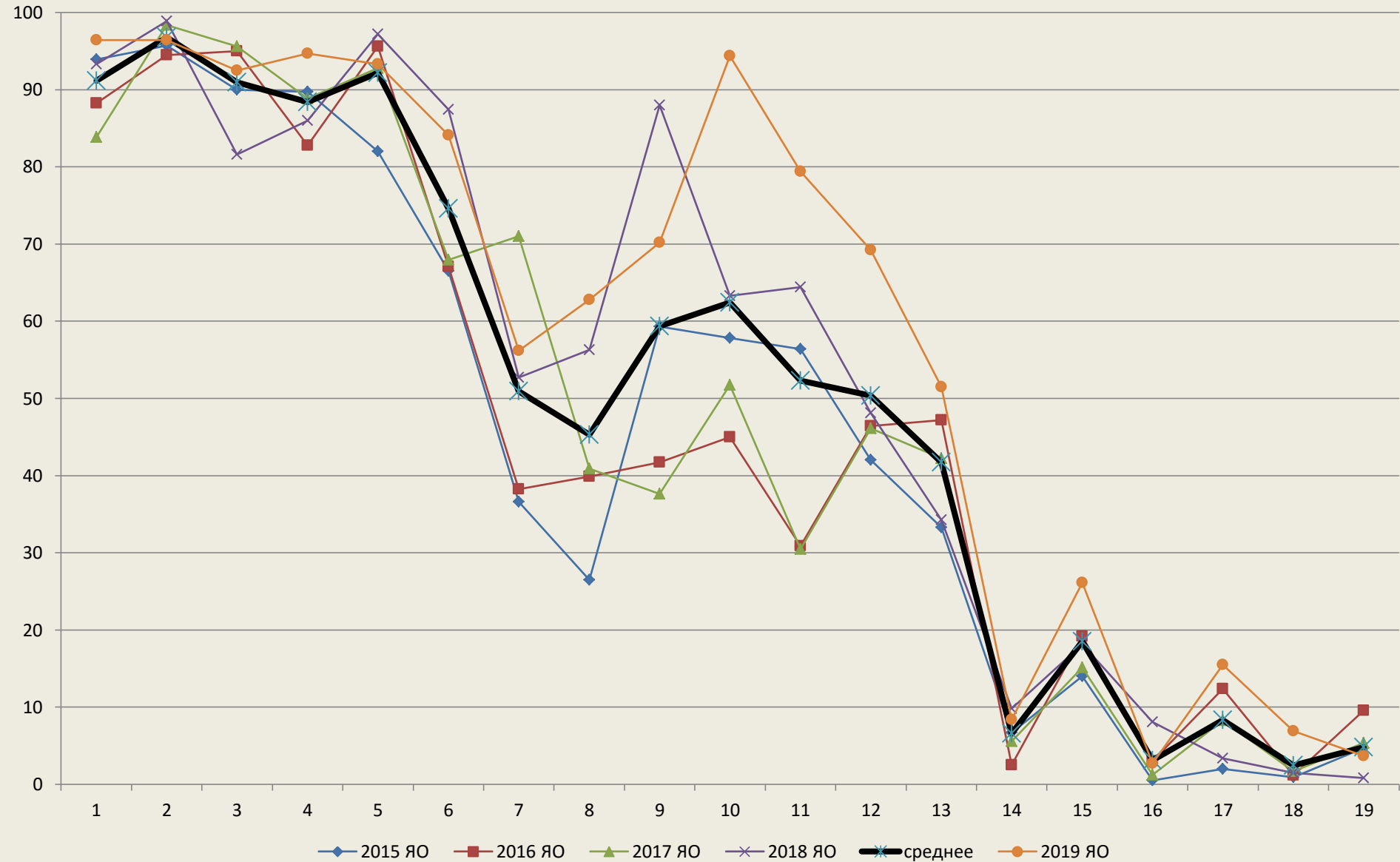


## Отчет может быть использован:

- сотрудниками *региональных методических объединений* учителей-предметников при планировании обмена опытом работы и распространении успешного опыта обучения школьников предмету и успешного опыта подготовки выпускников к государственной итоговой аттестации;
- руководителями *образовательных организаций* и учителями-предметниками при планировании учебного процесса и корректировке используемых технологий обучения



# Выводы. Справляемость с заданиями ЕГЭ:

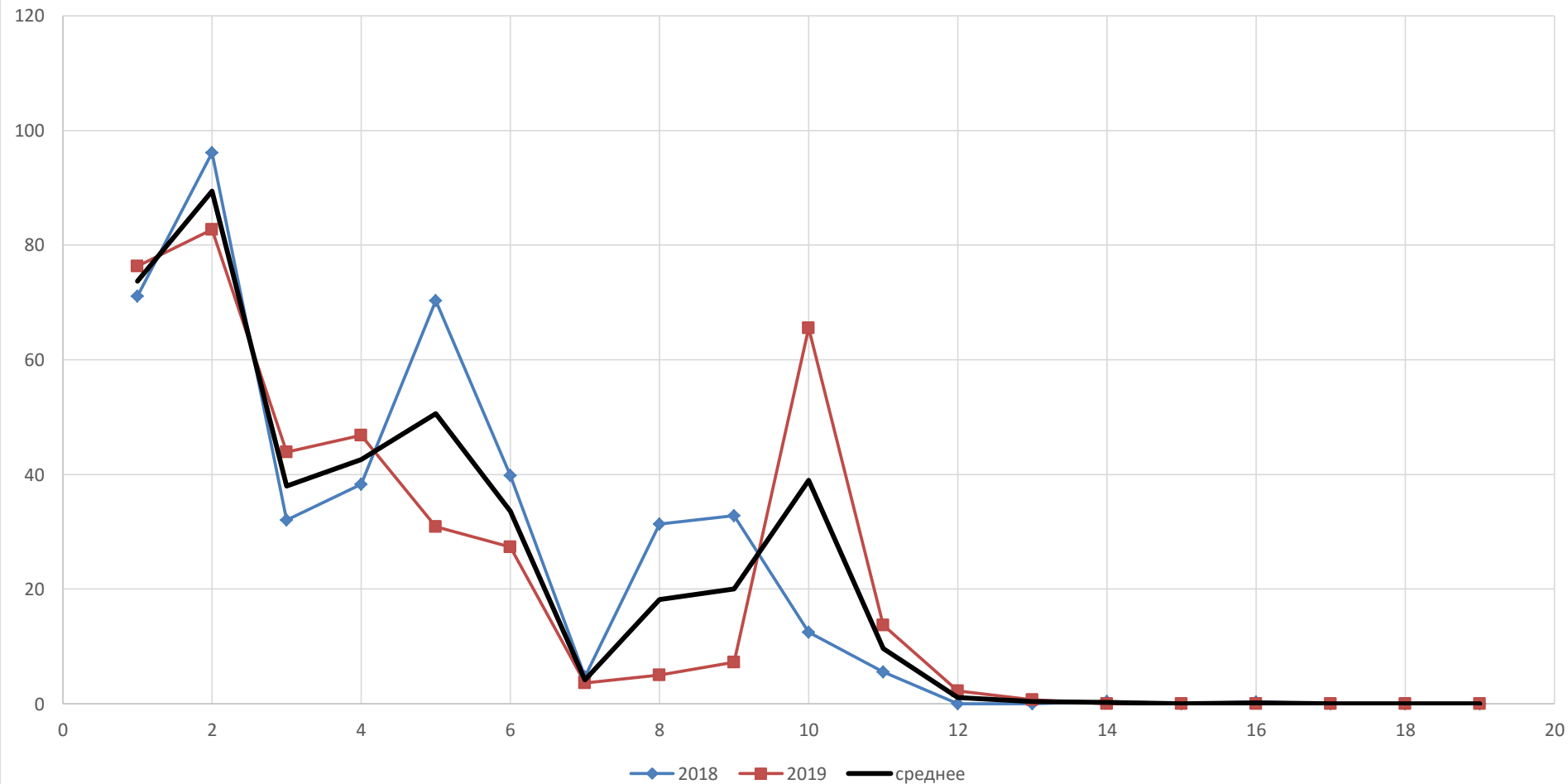




# Выводы.

## Группа участников, не преодолевших минимальный порог:

<27





# Методические рекомендации по подготовке к ЕГЭ по математике в 2019 – 2020 уч. году:

## Региональный уровень

- подготовка экспертов предметных комиссий
- повышение квалификации учителей для повышения образовательных результатов обучающихся
- повышение квалификации руководителей ОО и заместителей руководителей по организации подготовки к ГИА на уровне ОО

## Муниципальный уровень

- обсуждение результатов ГИА по математике на методических объединениях
- организация адресной помощи ОО, продемонстрировавшим низкие результаты

## Уровень ОО

- обсуждение результатов ГИА по математике на школьном методическом объединении
- рекомендации учителям для улучшения результативности выполнения заданий ЕГЭ



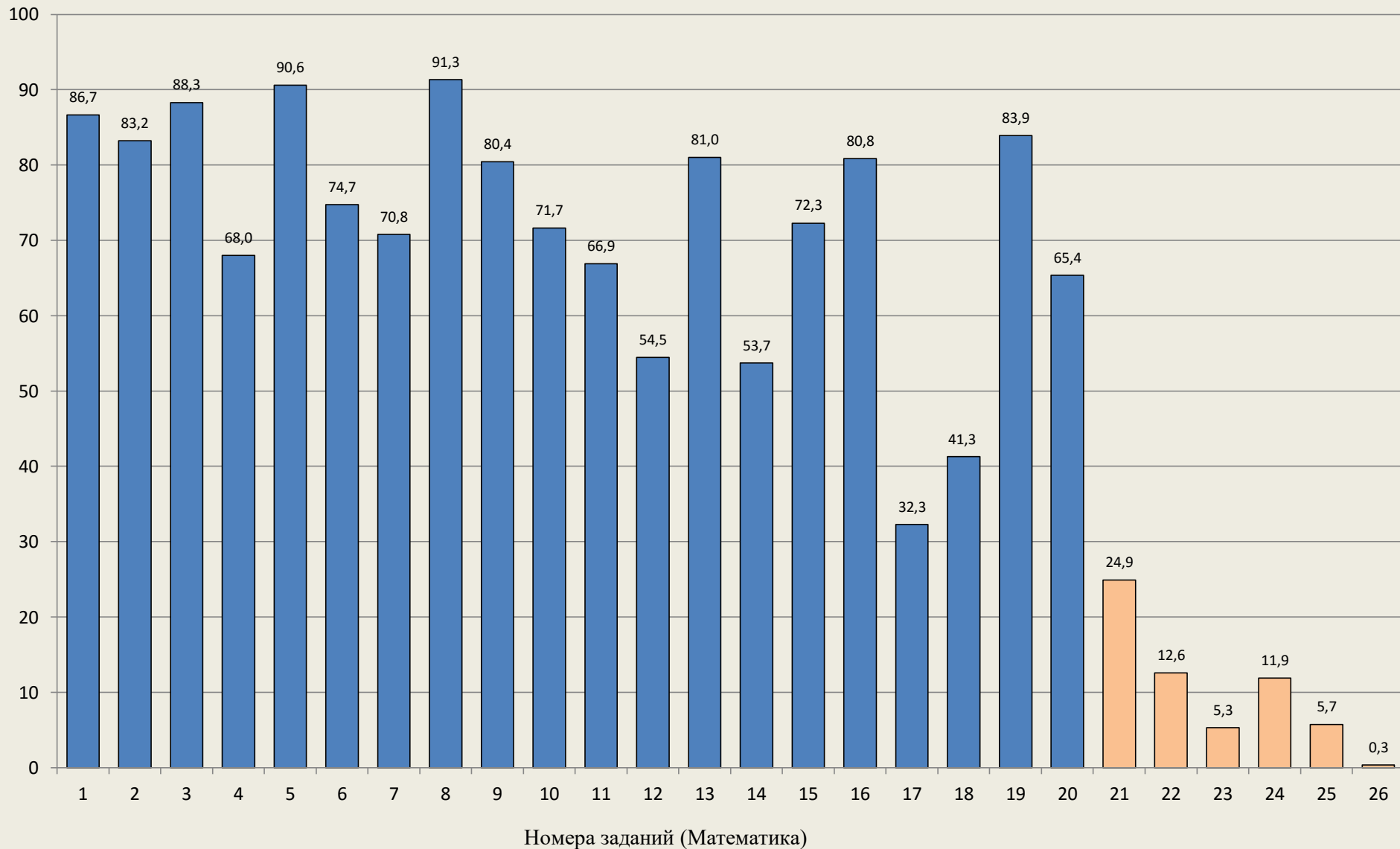


## Вопросы для обсуждения:

- Обсуждались ли результаты на заседании МО?
- Приведите 1 пример управленческого решения, принятого Вами по полученным результатам
- Приведите 1 свой пример организации адресной помощи учителю / учащемуся.



# Средний процент выполнения по региону





## Средний процент выполнения заданий группами учащихся





# Рекомендации

## Региональ ный уровень

- Подготовка экспертов предметных комиссий
- Проведение серии вебинаров «Итоги ГИА по программам ООО в ЯО в 2019 году» и «Подготовка к ГИА по математике в 2020 году»
- Проведение целевых ППК для учителей школ с низкими образовательными результатами

## Муниципал ьный уровень

- Включение практикумов по выполнению и проверке КИМ учителями в планы работы РМО
- Организация адресной помощи ОО(по районам), продемонстрировавшим низкие результаты
- Рекомендованные темы для обсуждения на РМО

## Уровень ОО

- Формирование навыка корректного оформления решения
- Формирование навыков смыслового чтения
- Использование дифференцированного подхода при обучении







# 3:2:1

**3** УПРАВЛЕНЧЕСКИХ МОМЕНТА, КОТОРЫЕ ДАЛИ ПОЛОЖИТЕЛЬНУЮ ДИНАМИКУ ПО ИТОГАМ РЕАЛИЗАЦИИ ПРОГРАММЫ

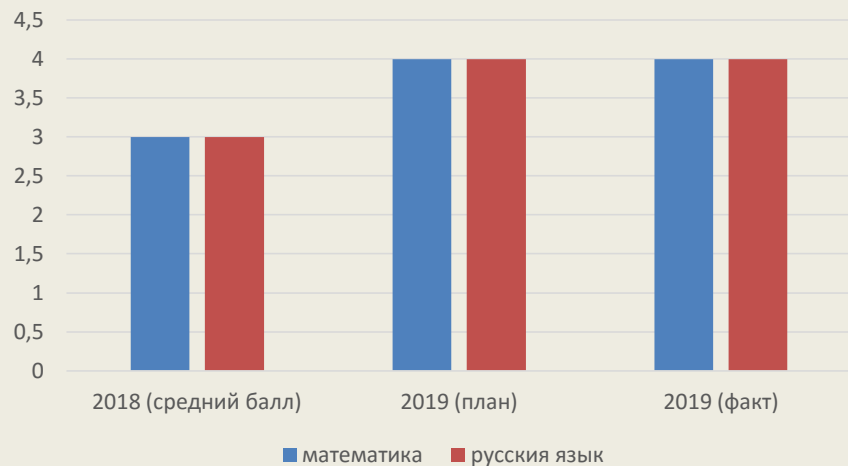
**2** УПРАВЛЕНЧЕСКИХ ПРИЕМА-НАХОДКИ, КОТОРЫЕ ВЫ СОХРАНИТЕ НА СЛЕДУЮЩИЙ ГОД

**1** «ХОЛОСТОЙ» ВЫСТРЕЛ – УПРАВЛЕНЧЕСКОЕ РЕШЕНИЕ, КОТОРОЕ НЕ ДАЛО ПОЛОЖИТЕЛЬНОЙ ДИНАМИКИ

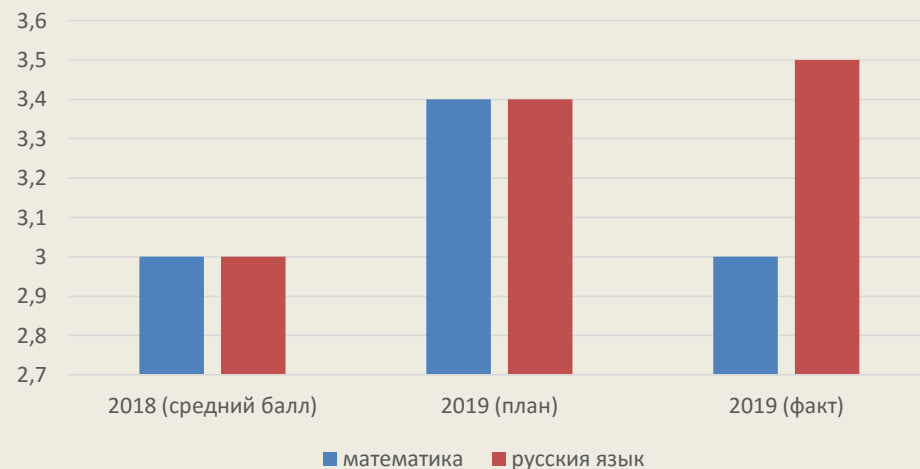


# Первые итоги. Результаты ОГЭ

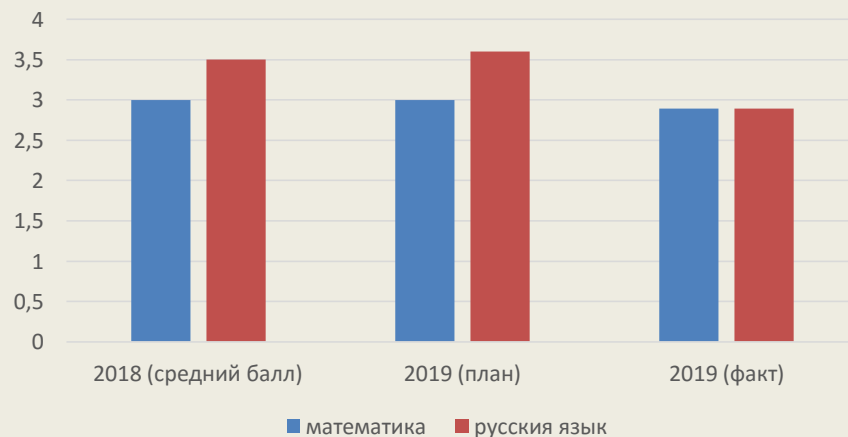
## Головинская сош, ОГЭ



## СШ №8 Ярославль, ОГЭ



## школа №2 г.Углич, ОГЭ



## Скоковская сш, Даниловский МР, ОГЭ

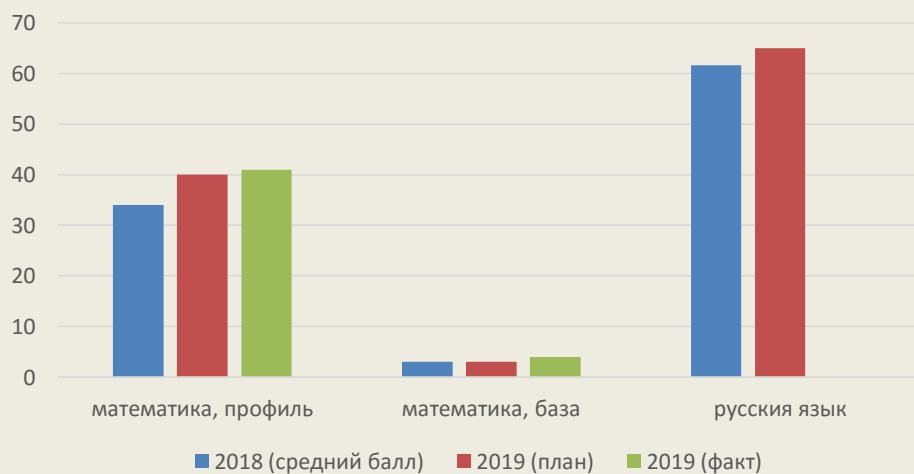




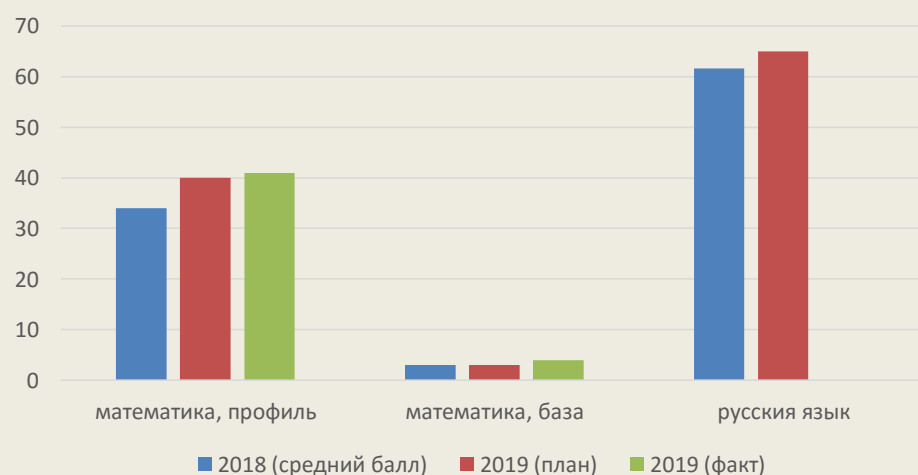


# Первые итоги. Результаты ЕГЭ

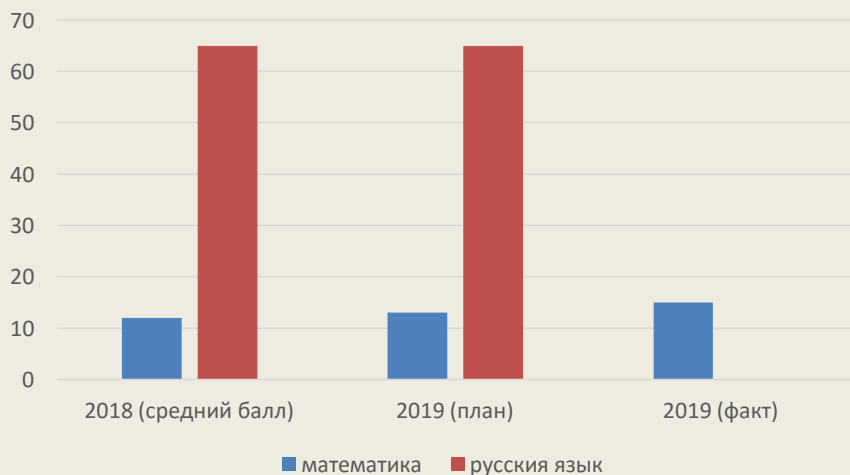
СШ №8 Ярославль, ЕГЭ



СШ №8 Ярославль, ЕГЭ



Скоковская сш, Даниловский МР, ЕГЭ



Дубковская сш, Ярославский МР, ЕГЭ

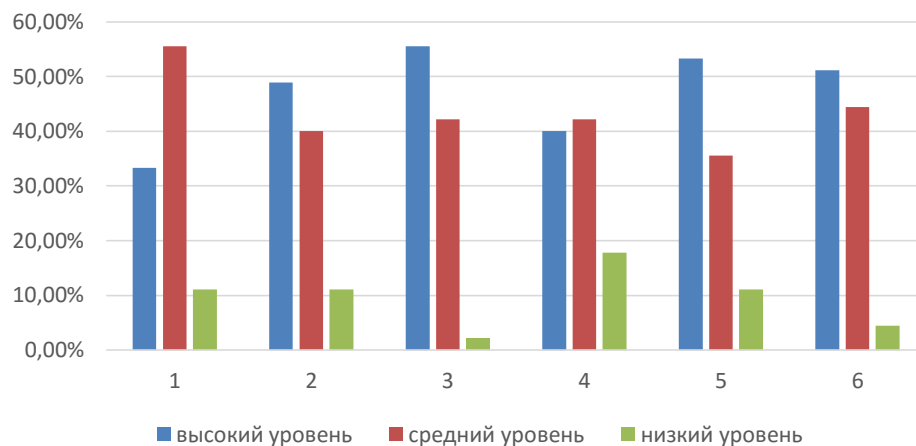




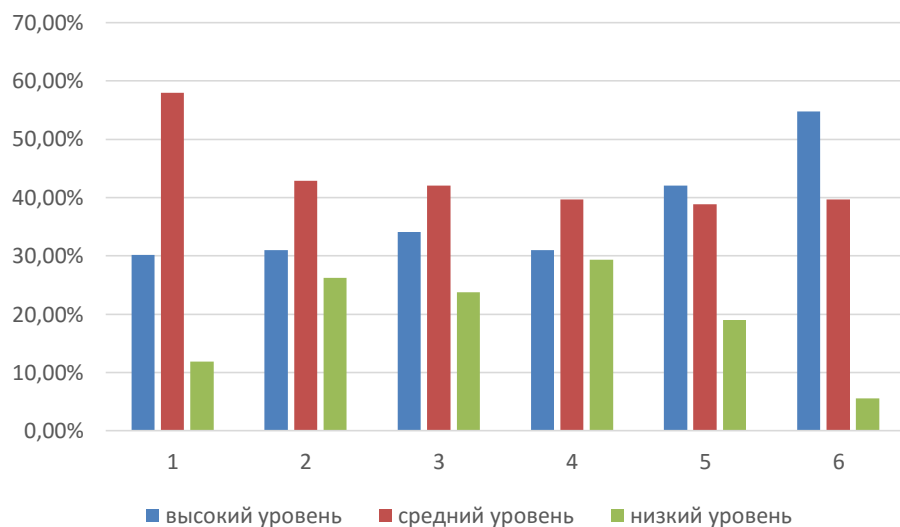
# Первые итоги

*И не только образовательные...*

Результаты диагностики "Определение эффективности образовательной среды", июнь 2019 г.



Результаты диагностики "Определение эффективности образовательной среды", ноябрь 2018 г.



1 Интенсивность

2 Эмоционально-психологический климат

3 Удовлетворенность

4 Демократичность

5 Содействие формированию познавательной мотивации

6 Удовлетворенность качеством образовательных услуг



## **ОБЕСПЕЧЕНИЕ УЧЕБНОГО УСПЕХА КАЖДОГО УЧАЩЕГОСЯ ПОСРЕДСТВОМ:**

- внедрения инструментов комплексного мониторинга неуспешности на школьном уровне, в том числе включения в штат школ педагогического работника, в обязанности которого входит выявление учащихся с рисками или актуальной ситуации школьной неуспешности, разработка индивидуальной программы сопровождения, оказание непосредственной помощи и координация работы всех учителей;
- включения учащихся в «подтягивающие» занятия по основным предметам и дополнительную подготовку к экзаменам (в том числе с использованием онлайн-курсов) на базе школ и университетов;
- организации специальных курсов и летних школ в каникулярное время
- развития навыков самоорганизации и саморегулирования, умения учиться, постановки и достижения индивидуальных целей;
- предоставления возможности участия детей с рисками неуспешности в коррекционных программах (психологи, дефектологи и др.) на базе школ или специализированных центров;
- обучения учителей специальным стратегиям работы с отстающими учениками;
- привлечения к работе со школьниками с рисками образовательной неуспешности наставников (успешных профессионалов в различных областях деятельности);



# Обеспечение консультационно-методической поддержки

- Организация сопровождения ОО,
- Участие школ в мероприятиях ИРО (межрегиональная итоговая конференция, Межрегиональные видеоконференции),
- Участие в международном образовательном форуме ПроектОрия,
- Участие в проектах (благотворительный фонд Сбербанка),
- Др.



Государственное автономное учреждение дополнительного профессионального образования  
Ярославской области

# Институт развития образования



***Спасибо за внимание!***

***Приглашаем к сотрудничеству!***

Контактная информация:

Россия г. Ярославль, ул. Богдановича, 16

Тел.: +7 (4852) 23-06-53

Сайт: [www.iro.yar.ru](http://www.iro.yar.ru)

E-mail: [ulanova@iro.yar.ru](mailto:ulanova@iro.yar.ru)