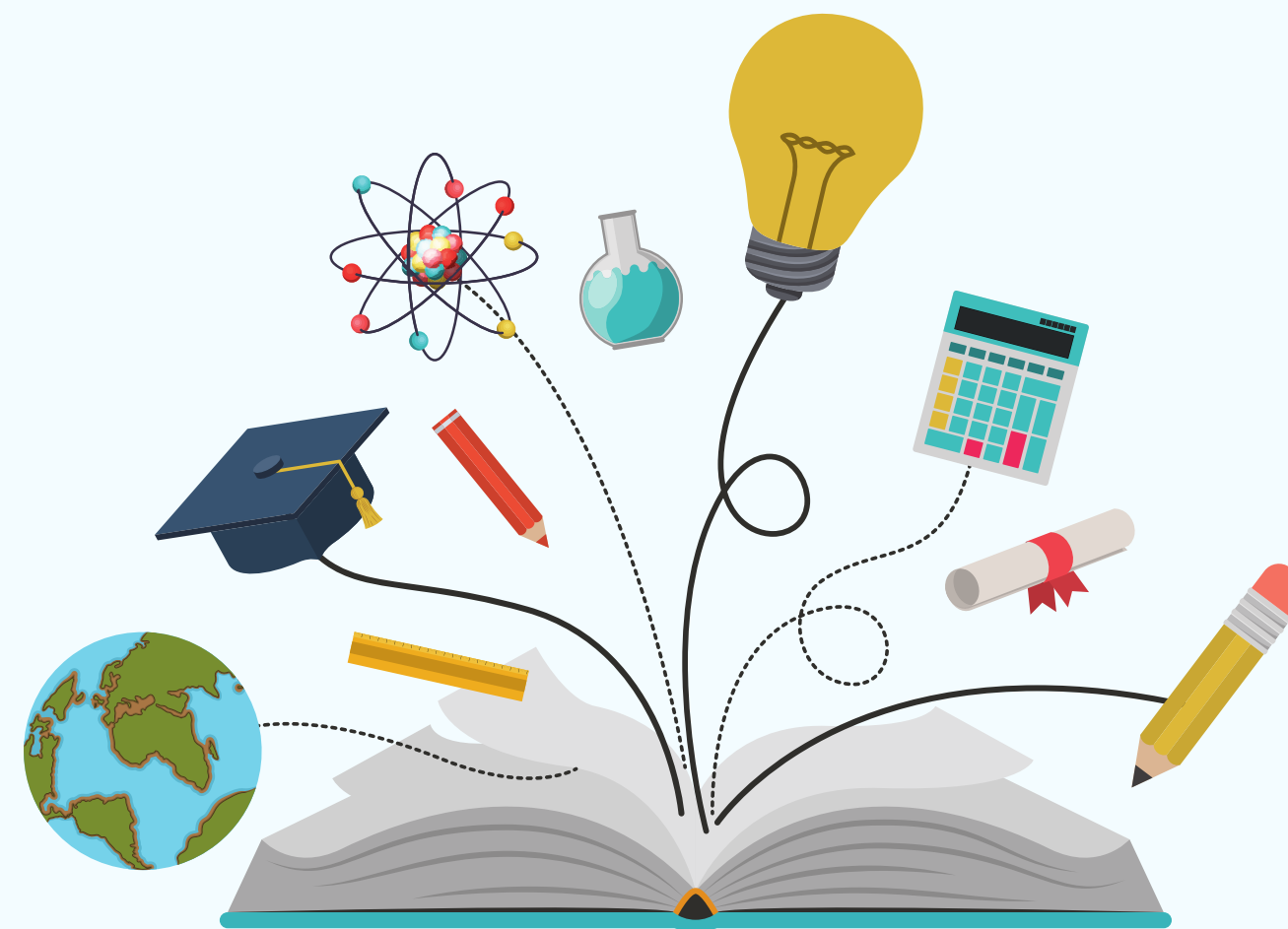
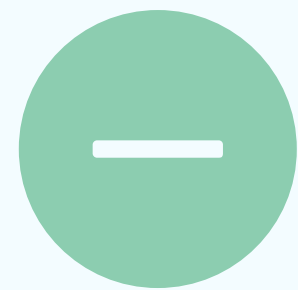


КОНТЕКСТ И ЛОГИСТИКА СОЗДАНИЯ СЕТЕВОЙ МОДЕЛИ ПРОФИЛЬНОЙ ШКОЛЫ



Средняя школа №18
г. Ярославль
Астафьева Алина Сергеевна

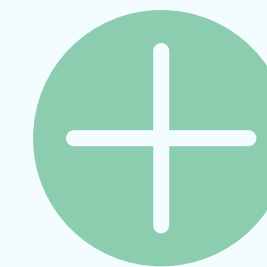
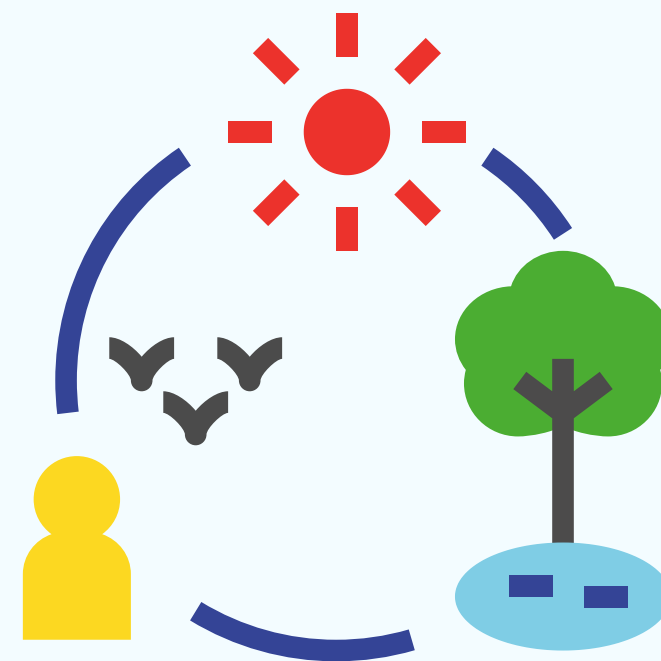
ЭКОСИСТЕМА ОБРАЗОВАНИЯ



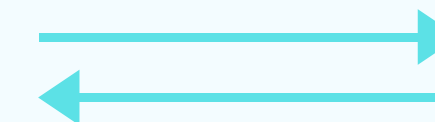
ВУЗ



ШКОЛА



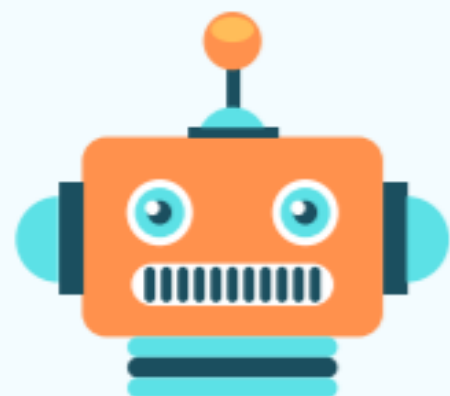
ВУЗ



ШКОЛА

ОСНОВНЫЕ ПРОФИЛИ СТАРШЕЙ ШКОЛЫ

ТЕХНОЛОГИЧЕСКИЙ



ГУМАНИТАРНЫЙ



ЕСТЕСТВЕННО-
НАУЧНЫЙ



СОЦИАЛЬНО-
ЭКОНОМИЧЕСКИЙ



УНИВЕРСАЛЬНЫЙ

ШАГ 1: SWOT-АНАЛИЗ

ВНУТРЕННИЕ
ФАКТОРЫ



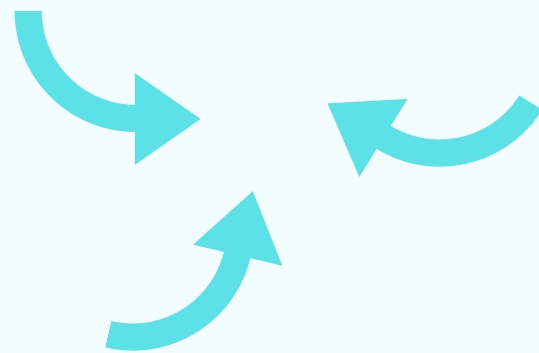
СИЛЬНЫЕ СТОРОНЫ

STRENGTHS

СЛАБЫЕ СТОРОНЫ

WEAKNESS

ВНЕШНИЕ
ФАКТОРЫ



БЛАГОПРИЯТНЫЕ
ВОЗМОЖНОСТИ

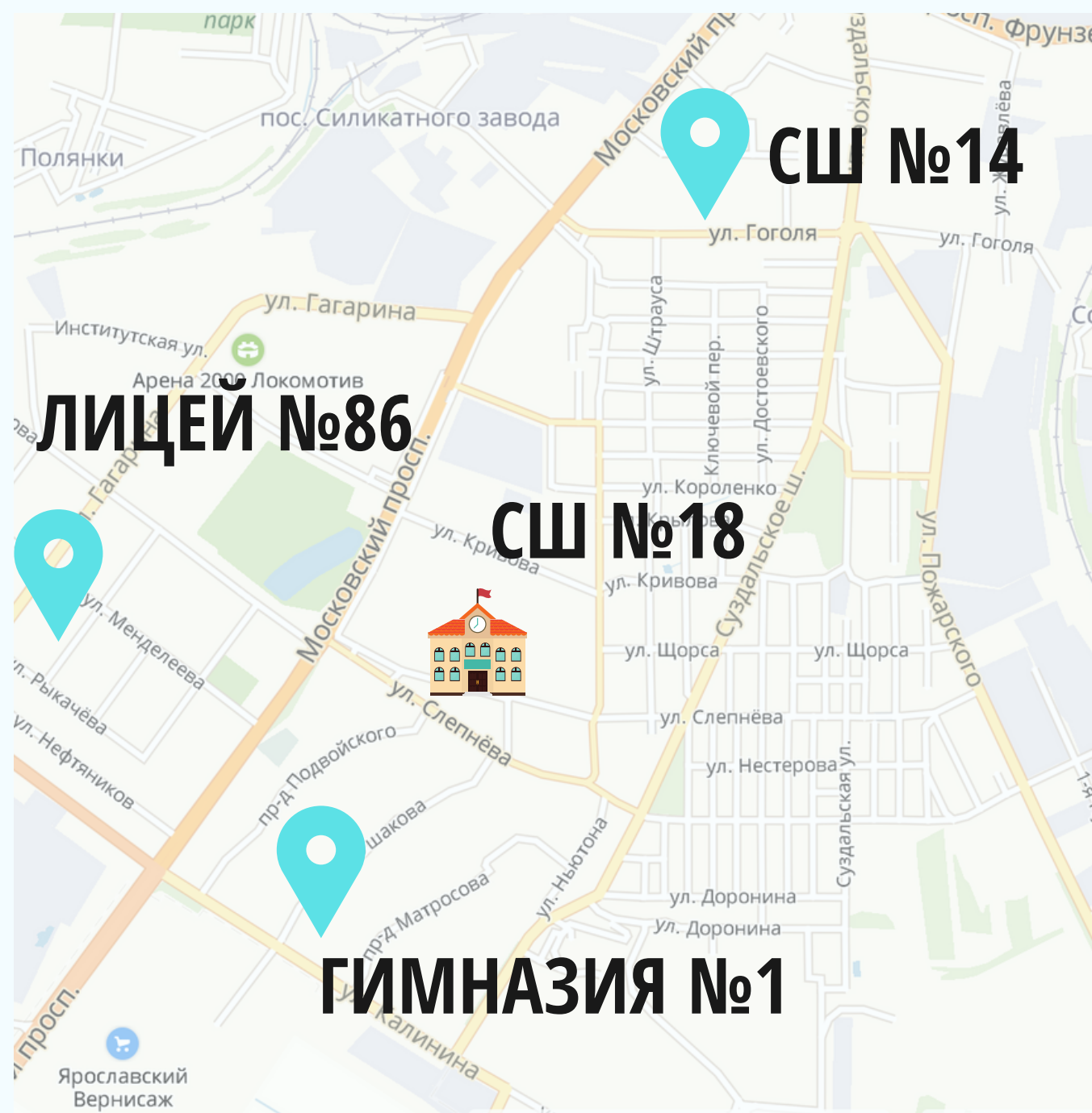
OPPORTUNITIES

ПОТЕНЦИАЛЬНЫЕ
УГРОЗЫ

THREATS

ШАГ 2: ПРОАКТИВНАЯ МАРКЕТИНГОВАЯ ПОЛИТИКА

МАТРИЦА КОНКУРЕНТНЫХ ПРЕИМУЩЕСТВ



ОСНОВНЫЕ КОНКУРЕНТЫ	А	Б	В
КРИТЕРИИ СРАВНЕНИЯ			
1			
2			
3			
4			

10-БАЛЛЬНАЯ ШКАЛА

ШАГ 3: АНАЛИЗ РЕГИОНАЛЬНОЙ ЭКОНОМИЧЕСКОЙ И СОЦИАЛЬНОЙ ПОЛИТИКИ

ПЕРСПЕКТИВНЫЙ РЫНОК ТРУДА

1. ПОВЫШЕНИЕ
КАЧЕСТВА И
ДОСТУПНОСТИ
МЕДИЦИНСКИХ
УСЛУГ

2. РАЗВИТИЕ
МАССОВОГО СПОРТА И
СПОРТА ВЫСШИХ
ДОСТИЖЕНИЙ

3. ОБЕСПЕЧЕНИЕ
ДОСТУПНОСТИ И
ПОВЫШЕНИЕ
КАЧЕСТВА
ОБРАЗОВАНИЯ

4. ОБЕСПЕЧЕНИЕ
ГРАЖДАН
КАЧЕСТВЕННЫМ И
ДОСТУПНЫМ ЖИЛЬЕМ,
РАССЕЛЕНИЕ ВЕТХОГО И
АВАРИЙНОГО
ЖИЛЬЯ

5. ПОВЫШЕНИЕ
ИНВЕСТИЦИОННОЙ
ПРИВЛЕКАТЕЛЬНОСТИ
И УЛУЧШЕНИЕ
ДЕЛОВОГО
КЛИМАТА

10 ТОЧЕК РОСТА

6. РАЗВИТИЕ
СТРАТЕГИЧЕСКИХ
ОТРАСЛЕЙ
(ПРОМЫШЛЕННОСТЬ,
АПК, ТУРИЗМ, IT)

7. РАЗВИТИЕ МАЛОГО
И СРЕДНЕГО БИЗНЕСА

8. РАЗВИТИЕ
ДОРОЖНОЙ СЕТИ И
РЕМОНТ ДОРОГ

9. ОБЕСПЕЧЕНИЕ
ДОСТУПНОСТИ И
КАЧЕСТВА
ТРАНСПОРТНЫХ УСЛУГ
ДЛЯ НАСЕЛЕНИЯ

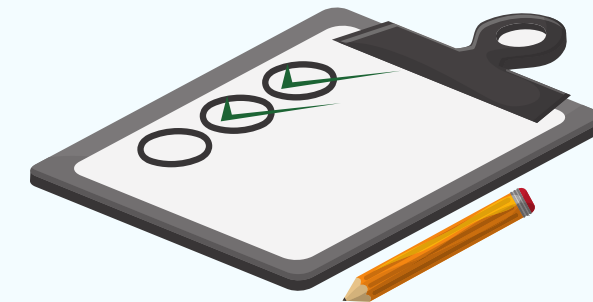
10. ПОВЫШЕНИЕ
ЭФФЕКТИВНОСТИ
РАБОТЫ И ОТКРЫТОСТИ
ОРГАНОВ ВЛАСТИ

ШАГ 4: АНАЛИЗ ЗАПРОСОВ УЧАЩИХСЯ И ИХ СЕМЕЙ

ПОТРЕБИТЕЛЬСКАЯ ИСТОРИЯ



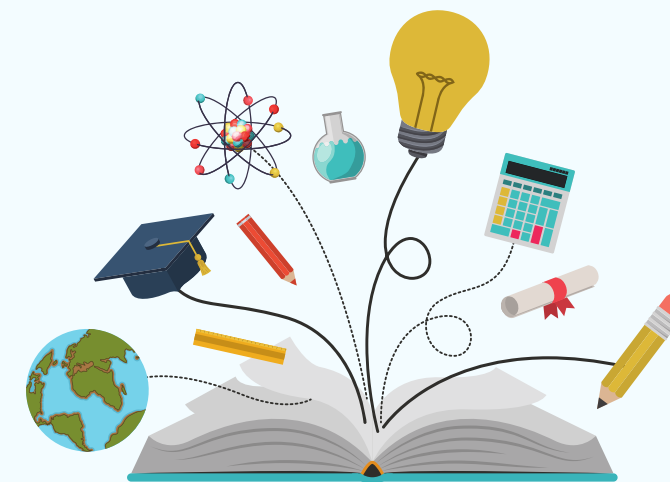
УПРАВЛЯЮЩИЙ СОВЕТ



АНКЕТИРОВАНИЕ



СОБЕСЕДОВАНИЯ



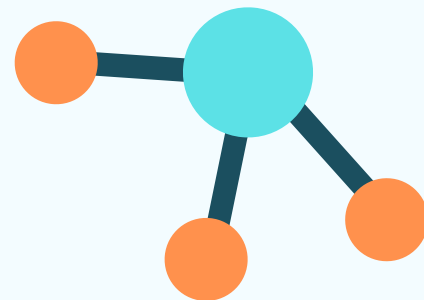
ПРОФИОРИЕНТАЦИОННЫЕ ПРОБЫ

ШАГ 5: АНАЛИЗ КАДРОВОГО ПОТЕНЦИАЛА

ВЫБОР МОДЕЛИ ПРОФИЛЬНОГО ОБРАЗОВАНИЯ



ВНУТРИШКОЛЬНАЯ



СЕТЕВАЯ:

- ИНТЕГРАЦИОННАЯ
- МЕЖШКОЛЬНАЯ
- ДИСТАНЦИОННАЯ

ШАГ 6: АНАЛИЗ ЛОКАЛЬНОЙ ОБРАЗОВАТЕЛЬНОЙ ИНФРАСТРУКТУРЫ

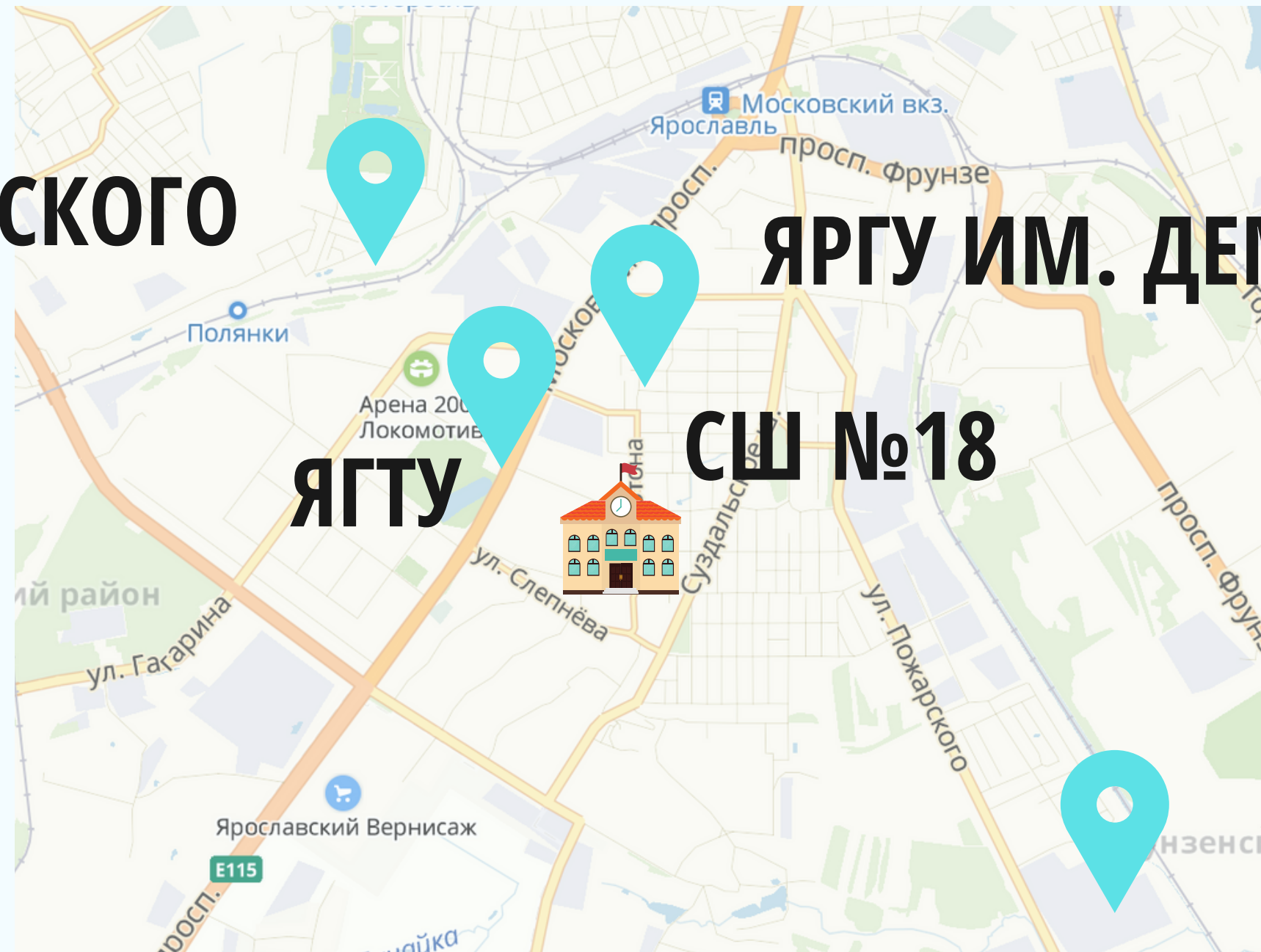
ПОИСК ПАРТНЕРОВ

ЯГПУ ИМ. УШИНСКОГО

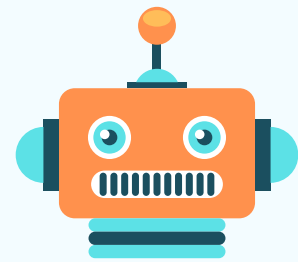
ЯРГУ ИМ. ДЕМИДОВА

ЯГТУ

СШ №18



ШАГ 7: СОГЛАСОВАНИЕ ПРОГРАММ И УЧЕБНЫХ ПЛАНОВ, ПОДПИСАНИЕ СОГЛАШЕНИЙ С ПАРТНЕРАМИ



ТЕХНОЛОГИЧЕСКИЙ

Проект «Инженерия»

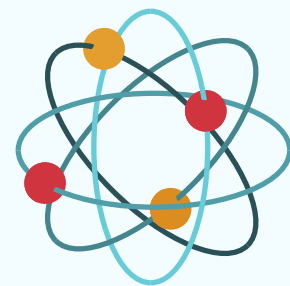


KOMATSU



ГУМАНИТАРНЫЙ

Аппарат Уполномоченного по правам человека в ЯО



ЕСТЕСТВЕННО-НАУЧНЫЙ

ЯГПУ им. К.Д. Ушинского, естественно-географический факультет



СОЦИАЛЬНО-ЭКОНОМИЧЕСКИЙ

ЯГТУ, бизнес-инкубатор г. Ярославля



АПРОБАЦИЯ (ПИЛОТНАЯ ПРАКТИКА)

УЧЕБНЫЙ ПЛАН ЕСТЕСТВЕННО-НАУЧНОГО ПРОФИЛЯ: ОБЯЗАТЕЛЬНАЯ ЧАСТЬ

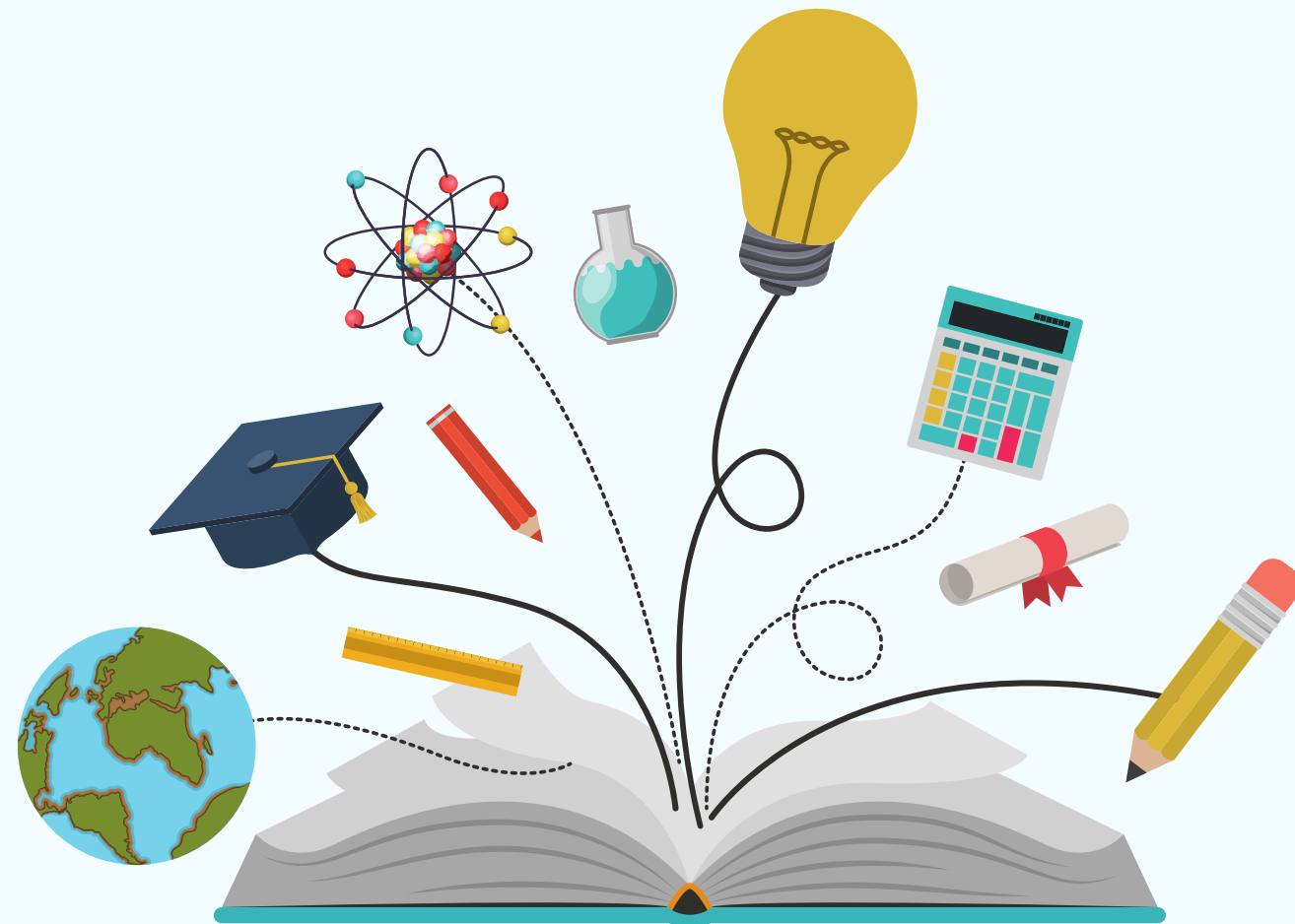
МАТЕМАТИКА (У) 6 ЧАСОВ	БИОЛОГИЯ (У) 3 ЧАСА	ХИМИЯ (У) 3 ЧАСА
РУССКИЙ ЯЗЫК (Б) 1 ЧАС	АНГЛИЙСКИЙ ЯЗЫК (Б) 3 ЧАСА	ЛИТЕРАТУРА (Б) 3 ЧАСА
ИСТОРИЯ (Б) 2 ЧАСА	ФИЗИЧЕСКАЯ КУЛЬТУРА (Б) 3 ЧАСА	ОБЖ (Б) 1 ЧАС
ОБЩЕСТВОЗНАНИЕ (Б) 2 ЧАСА	ИНДИВИДУАЛЬНЫЙ ПРОЕКТ 1 ЧАС	

ВАРИАТИВНАЯ ЧАСТЬ

ТЕОРИЯ ПОЗНАНИЯ 1 ЧАС	БИОХИМИЯ 1 ЧАС	ПРАКТИЧЕСКАЯ БИОХИМИЯ 1 ЧАС	МЕТОДЫ ИЗУЧЕНИЯ ПРИРОДЫ 1 ЧАС
---------------------------------	--------------------------	---------------------------------------	---

КРИТЕРИИ ЭФФЕКТИВНОСТИ МОДЕЛИ ПРОФИЛЬНОГО ОБРАЗОВАНИЯ

- ✓ Рост поступления выпускников школы в ЯГПУ и другие вузы с естественно-научными профилями
- ✓ Рост престижности профессий нового биохимического направления
- ✓ Улучшение материально-технической базы в ОО
- ✓ Знакомство с учреждениями и предприятиями города и позитивная профессиональная ориентация
- ✓ Формирование новых компетенций и творческого мышления у учащихся
- ✓ Повышение квалификации педагогов



ПРОДОЛЖЕНИЕ СЛЕДУЕТ...
