

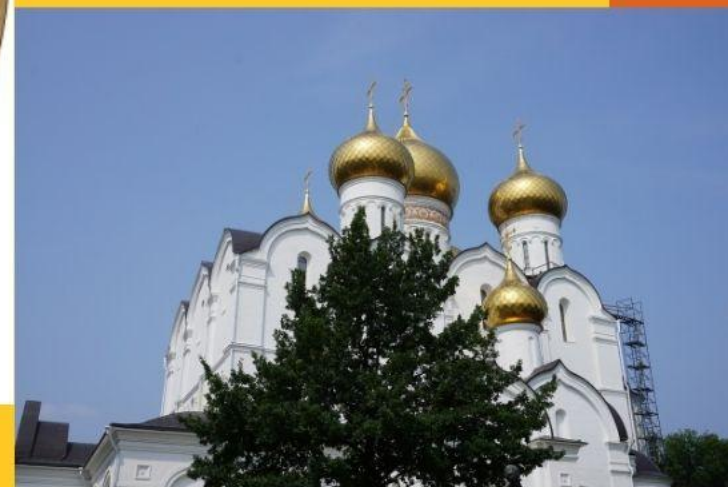
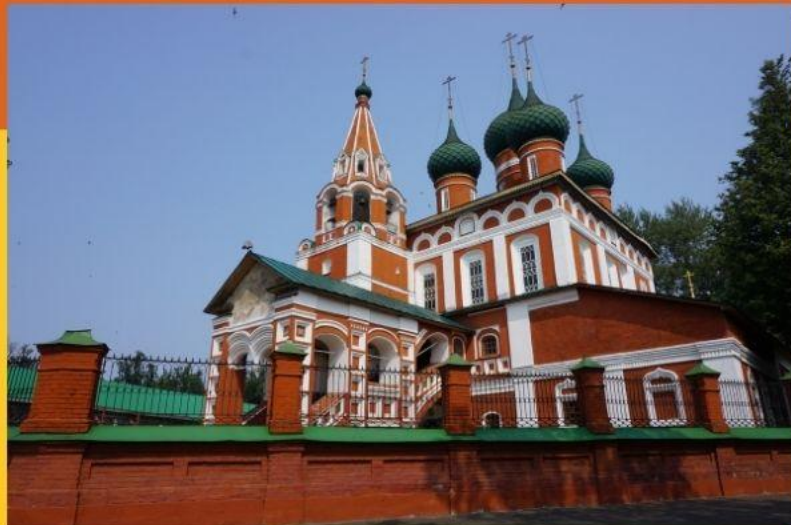
Набережная города
Благовещенска
(Дальний Восток)



Набережная города Ярославля



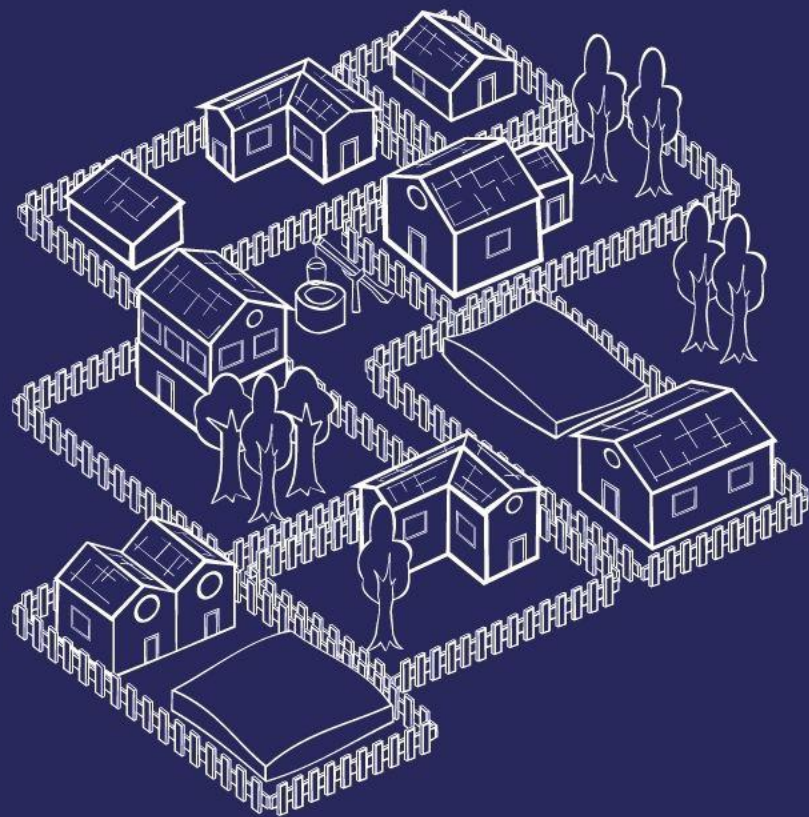
Ярославль



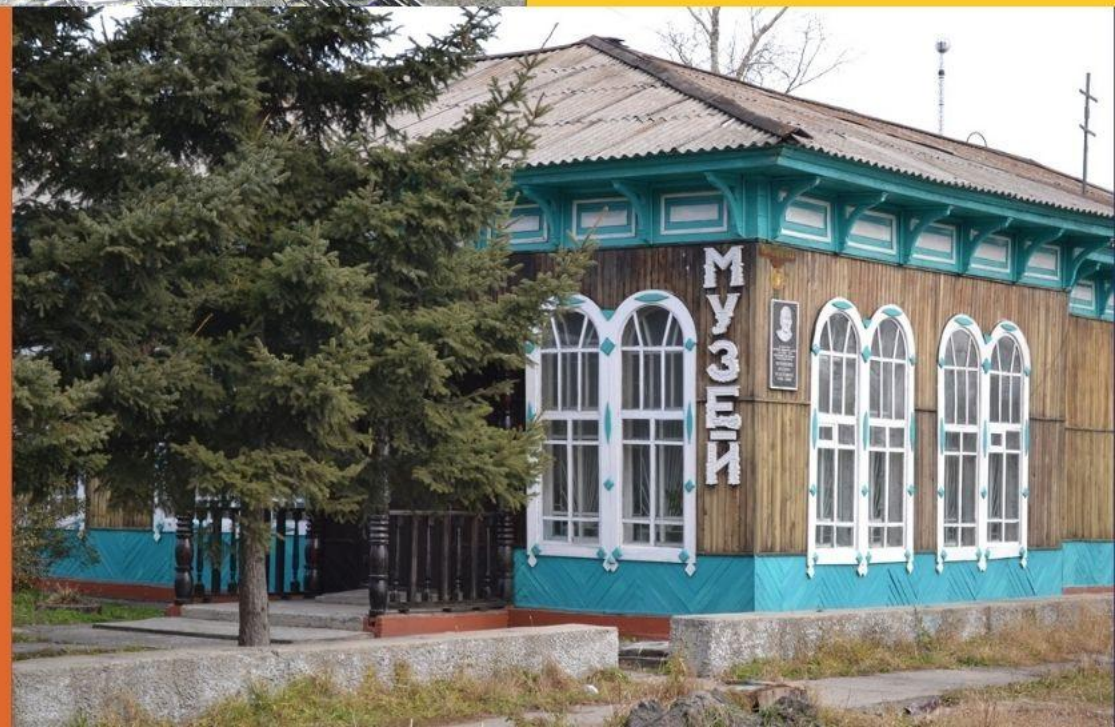
Школьный музей - это плод совместного творчества учащихся и педагогов, которые вместе занимаются собиранием, исследованием, атрибуцией, популяризацией музейных предметов.



Транссибирская магистраль



Районный
историко-
краеведческий
музей
пгт. Серышево



Автобусный маршрут в село Большая Сазанка Амурской области

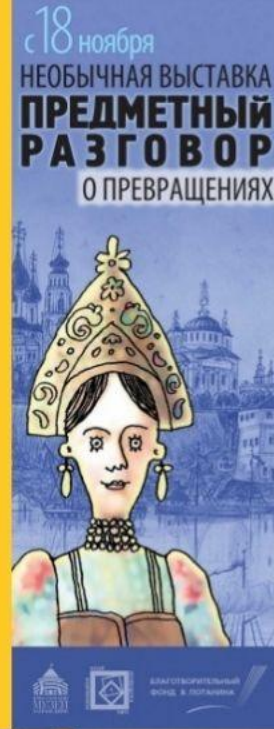


Элемент экспозиции в зале археологии Районного историко-краеведческого музея пгт. Серышево





Проект
"Предметный
разговор"
Ярославский
музей
-заповедник



ЯРОСЛАВСКИЙ МУЗЕЙ-ЗАПОВЕДНИК

3 июня 18.00

акция
**ПРЕДМЕТНЫЙ
РАЗГОВОР**
P.S. В ШТАБЕ



Пусть Ваш школьный музей будет пространством для творчества!

