

# Мониторинг результативности повышения качества образования в ШНОР и ШНСУ

Куприянова Г.В., к.п.н., доцент,  
советник при ректорате  
ГАУ ДПО ЯО ИРО

# Программа мониторинга

<http://www.iro.yar.ru/index.php?id=4431>

## СТРУКТУРА

1. Основания разработки программы мониторинга
2. Цель и задачи мониторинга
3. Виды, объекты и регламенты мониторинга
4. Критерии, показатели, индикаторы и инструменты мониторинга
5. Дорожная карта организации мониторинга результативности деятельности ШНОР и ШНСУ

Утверждена  
координационным советом по проекту  
«Повышение качества образования  
в школах с низкими результатами обучения  
и в школах, функционирующих в  
неблагоприятных социальных условиях»  
(протокол № 2 от 27.02.2020)

Программа мониторинга  
результативности повышения качества образования  
в школах с низкими результатами обучения (ШНОР) и школах,  
функционирующих в неблагоприятных социальных условиях (ШНСУ)

*Структура программы мониторинга результативности повышения  
качества образования в ШНОР и ШНСУ*

1. Основания разработки программы мониторинга
2. Цель и задачи мониторинга
3. Виды, объекты и регламенты мониторинга
4. Критерии, показатели, индикаторы и инструменты мониторинга
5. Дорожная карта организации мониторинга результативности деятельности ШНОР и ШНСУ

*Приложения к программе мониторинга*

- Приложение 1. Таблица коэффициентов для расчета ОИП и определения рейтинга школ  
Приложение 2. Методика расчета индекса социального благополучия школы (ИСБШ)  
Приложение 3. Форма отчета об исполнении плана графика проекта.  
Приложение 4. Понятия, определяющие структуру и процессы мониторинга

### *1. Основания разработки программы мониторинга результативности повышения качества образования в ШНОР и ШНСУ*

В число приоритетов образовательной политики Ярославской области, как и Российской Федерации, в целом, входит повышение качества образования для всех граждан не зависимо от места жительства и социального статуса.

Основной целью участия региона в проекте «Повышение качества образования в школах с низкими результатами обучения и в школах, функционирующих в неблагоприятных социальных условиях» является повышение качества образования и повышение уровня ресурсного обеспечения ШНОР и ШНСУ.

Таблица 1

*Критерии и показатели отнесения общеобразовательных организаций к*

# Порядок проведения мониторинга

- *Цель мониторинга:* изучение и отслеживание изменений в количественных и качественных показателях результативности деятельности ШНОР и ШНСУ в процессе реализации мероприятий проекта по поддержке школ, направленных на повышение информационного обслуживания управления, эффективности принятия управленческих решений на региональном, муниципальном и институциональном уровне для повышения качества образования.
- *Предмет мониторинга* – результаты реализации мероприятий по повышению качества образования в ШНОР и ШНСУ

# Схема проведения мониторинга



# Периодичность и сроки проведения мониторинга в 2020 году

№	Вид мониторинга	входной	промежуточный	итоговый
1.	Мониторинг идентификации	март		ноябрь
2	Мониторинг результативности:			
2.1.	уровень проекта	Ежемесячно		
2.2.	уровень региональной / муниципальных программ поддержки	март	ноябрь	
2.3.	уровень ШНОР и ШНСУ (школьных программ перехода в эффективный режим )	март	сентябрь	ноябрь

# Мониторинг идентификации: критерии и показатели

**Устойчивость образовательных результатов обучающихся на уровне НОО, ООО и СОО**

- **ГИА (ОГЭ и ЕГЭ)**
- **ВПР**
- **Участие в олимпиадах**
- **Сохранность контингента**
- **Достоверность**
- **ОИП**
- **Ранг**

## Формат представления данных

№	МР	ОО	ЕГЭ	ОГЭ	ВПР	СК	Олимп	Д	ОИП	РАНГ
760305	г. Ярославль	МОУ Средняя школа № 33 им.К. Маркса с углубленным изучением математики	1	1	4	185	21	8,33	86,65	1
760314	г. Ярославль	МОУ Средняя школа с углубленным изучением отдельных предметов Провинциальный колледж	9			8	1		77,97	2
764572	г. Рыбинск	МОУ лицей № 2	8	6	1	153	24	17,83	77,46	3
760125	г. Ярославль	МОУ Гимназия № 2	4	3		186	15	2,00	73,78	4
764709	Угличский	МОУ Угличский физико-математический лицей	7	2		170	20	3,00	73,56	5
760410	г. Ярославль	МОУ Лицей № 86	5	5		117	33	1,00	72,55	6
760307	г. Ярославль	МОУ Средняя школа № 43 им.А.С. Пушкина с углубленным изучением немецкого языка	23	9	20	52	39	36,67	72,01	7
760302	г. Ярославль	МОУ Средняя школа № 4 им.Н.А. Некрасова с углубленным изучением английского языка	20	8	5	141	43	35,83	71,91	8
760112	г. Ярославль	МОУ Средняя школа № 58 с углубленным изучением предметов естественно-математического цикла	18	10	24	126	34	36,50	71,76	9
762204	Борисоглебский	МОУ Борисоглебская СОШ № 2	6	49	75	96	50	130,00	71,51	10
760218	г. Ярославль	МОУ Гимназия № 3	10	4		108	35	4,00	70,91	11
760308	г. Ярославль	МОУ Средняя школа № 49	13	19	9	162	36	26,50	70,83	12
760209	г. Ярославль	МОУ Средняя школа № 52	3	40	118	77	79	167,33	70,67	13
764501	г. Рыбинск	МОУ СОШ № 1 с углубленным изучением английского языка	15	30	25	115	52	38,50	70,18	14
760306	г. Ярославль	МОУ Средняя школа № 42 им.Н.П. Гусева с углубленным изучением французского языка	17	13	21	184	83	21,33	69,75	15
763720	Ярославский	МОУ Михайловская средняя школа Ярославского МР	11	45	45	55	132	72,00	69,53	16
760505	г. Ярославль	МОУ Средняя школа № 36	28	14	13	173	74	36,33	68,47	17
762426	Ямский	МОБУ Шопшинская средняя школа	12	44	38	208	81	72,50	68,33	18
762103	Большесельский	МОУ Большесельская СОШ	32	36	37	103	47	12,33	68,18	19
760604	г. Ярославль	МОУ Средняя школа № 18	16	59	42	136	67	93,17	67,81	20
760506	г. Ярославль	МОУ Средняя школа № 37 с углубленным изучением английского языка	54	29	44	61	22	62,00	67,80	21
764508	г. Рыбинск	МОУ гимназия № 8 им.Л.М. Марасиновой	14	50	36	120	113	81,83	67,78	22
763617	Угличский	МОУ Василевская СОШ	2	229	231	42	11	154,50	67,37	23
763214	Пошехонский	МБОУ Ермаковская средняя школа	31	37	8	51	227	65,50	66,48	24
764518	г. Рыбинск	МОУ гимназия № 18 им.В.г. Соколова	29	32	11	154	115	45,17	66,42	25

# Аналитическая информация по МР

		ЕГЭ	ОГЭ	ВПр	СК	Олимп	Достоверность	ОИП	РАНГ
Угличский		7	77		211	20	221,00	64,85	10
Угличский		2	312	287	67	11	163,83	60,31	24
Угличский		65	168	211	298	4	142,83	59,13	35
Угличский		33	131	115	129	123	109,17	59,03	38
Угличский		62	93	28	243	158	70,50	58,08	44
Угличский		38	206	157	124	131	158,17	55,20	64
Угличский			4	146	298	135	219,00	50,96	117
Угличский		96	270	71	73	55	179,00	49,45	135
Угличский		159	208	72	179	30	141,67	48,76	143
Угличский		110	281	190	221	276	176,50	47,40	165
Угличский		192	207	239	54	96	57,33	46,57	169
Угличский		141	297	217	248	85	166,83	46,33	173
Угличский		147	291	198	227	163	159,50	44,99	188
Угличский			24	322	61	276	319,00	37,30	241
Угличский			44	188	313	276	221,00	34,46	262
Угличский			58	270	290	276	276,50	28,89	284
Угличский			67	241	310	276	246,50	25,24	296
Угличский			72	284	191	276	276,50	21,94	301
Угличский		230	303	325	302	276	98,67	21,24	305
Угличский			175	177	168	276	4,50	16,54	311
Угличский			133	276	327	276	220,00	15,09	318
Угличский			317	265	272	276	87,00	9,95	328
Угличский			325	304	274	276	31,50	9,11	330
Угличский			331	292	284	276	64,00	7,92	333
Угличский			332	300	259	197	48,50	7,87	334

# Мониторинг идентификации: критерии и показатели - ИСБШ

- Характеристика контингента
- Количество обучающихся в общеобразовательных организациях.
- Доля обучающихся с задержкой психического развития.
- Доля обучающихся с умственной отсталостью.
- Доля обучающихся с ограниченными возможностями здоровья (за исключением ЗПР и УО).
- Доля обучающихся, для которых русский язык не является родным.
- Доля обучающихся, состоящих на внутришкольном учете.
- Доля обучающихся, состоящих на учете в ОДН (отдел по делам несовершеннолетних) органов внутренних дел.
- Доля обучающихся, состоящих на учете в КДН и ЗП (комиссии по делам несовершеннолетних и защите их прав).
- Характеристика семей
- Доля обучающихся, воспитывающихся в многодетных семьях.
- Доля обучающихся, воспитывающихся в неполных семьях.
- Доля обучающихся, воспитывающихся в малоимущих семьях.
- Доля обучающихся, воспитывающихся в семьях, где оба родителя (единственный родитель, один и

- Характеристика кадрового состава
- Количество педагогических работников, работающих в ОО.
- Количество учителей, работающих в ОО.
- Доля внешних совместителей.
- Количество обучающихся на одного учителя.
- Количество обучающихся на педагога-психолога.
- Количество обучающихся на социального педагога.
- Количество обучающихся на педагога дополнительного образования.
- Количество обучающихся на логопеда/дефектолога.
- Доля педагогических работников, имеющих высшее педагогическое образование.
- Доля педагогических работников, имеющих первую квалификационную категорию.
- Доля педагогических работников, имеющих высшую квалификационную категорию.
- Доля педагогических работников, достигших пенсионного возраста.
- Доля молодых педагогических работников (до 35 лет), стаж работы которых не превышает 5 лет
- Другие характеристики
- Отнесение школы к категории «малокомплектная школа».
- Расположение школы в сельской местности.
- Наличие в школе подвоза обучающихся.



# Список школ с минимальным значением ИСБШ

## С низкими результатами обучения

	МО	ОО	ОИП	ИСБШ
1.	Угличский	МОУ	7,87	36,56
1.	Угличский	МОУ	9,11	36,98
1.	Угличский	МОУ	9,95	29,82
1.	Угличский	МОУ	15,09	32,51
1.	Угличский	МОУ	16,54	25,41
1.	Угличский	МОУ	21,24	26,92
1.	Угличский	МОУ	21,94	38,19
1.	Угличский	МОУ	25,24	44,63
1.	Угличский	МОУ	28,89	28,28
1.	Угличский	МОУ	34,46	34,23
1.	Угличский	МОУ	37,30	42,82

## С высокими результатами обучения

	МО	ОО	ОИП	ИСБШ
1.	Угличский	МОУ	44,99	42,47
1.	Угличский	МОУ	50,96	35,48
1.	Угличский	МОУ	58,08	38,44
1.	Угличский	МОУ	59,13	42,39
1.	Угличский	МОУ	60,31	30,55

**Списки школ с множественной депривацией**

# Школы с множественной депривацией

№	МО	ОО	Депривированные сельские школы	Депривированные городские школы	Сельские малокомплектные	Школы с ограниченной транспортной доступностью	Школы с высоким уровнем девиантности	Школы со сложным поликультурным контекстом	Школы с низким уровнем кадрового потенциала
1.	Угличский	МОУ	да		да	да	да		да
2.	Угличский	МОУ	да		да	да		да	да
3.	Угличский	МОУ	да		да	да	да		да
4.	Угличский	МОУ	да		да	да	да		
5.	Угличский	МОУ	да		да	да			да
6.	Угличский	МОУ			да	да	да		да
7.	Угличский	МОУ	да		да			да	да
8.	Угличский	МОУ	да		да	да	да		
9.	Угличский	МОУ	да		да	да			да

# Мониторинг идентификации

**ИРО**

- **Обработка аналитических данных по 100% ОО**
- **Выявление ШНОР и ШНСУ**
- **Представление аналитической информации в МР и ОО**

**МР**

- **Анализ данных по МР**

**Школа**

- **Анализ данных по школе**

# Мониторинг результативности: уровень реализации программ поддержки

- показатели динамики достижения непосредственных результатов реализации программы поддержки;
- показатели динамики влияния программы поддержки на повышение качества образования в ШНОР и ШНСУ;
- показатели динамики влияния программ поддержки на ресурсное обеспечение ШНОР и ШНСУ;

# Форма представления данных о непосредственных результатах реализации программы поддержки

№	Мероприятие	Планируемые результаты	Срок реализации	Непосредственные результаты	Отклонения и их причины
1	2	3	4	5	6

01.11.2020

МР

Дистанционный режим

ИРО

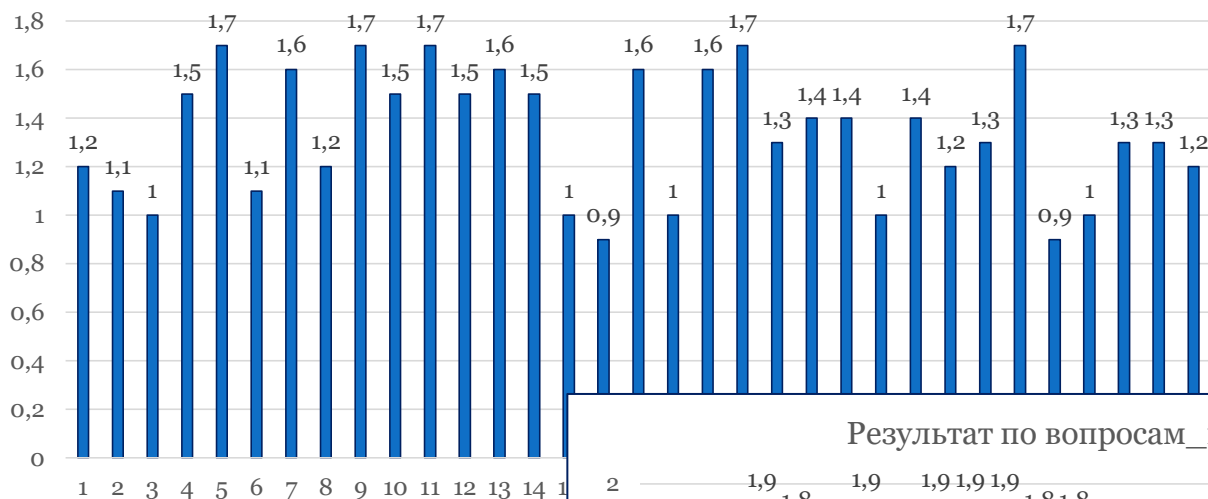


# Динамика влияния программы поддержки на ресурсное обеспечение ШНОР и ШНСУ

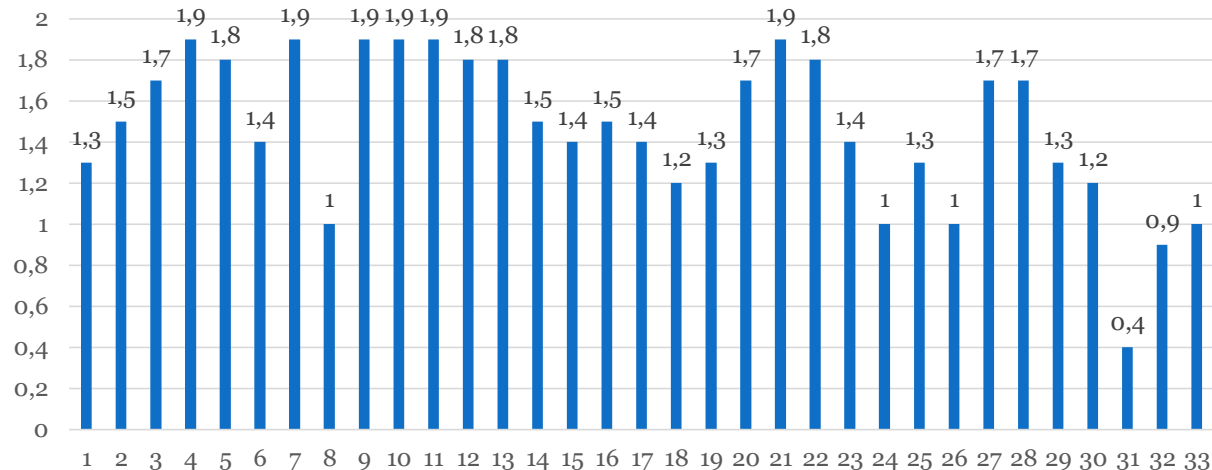
- доля педагогов, демонстрирующих прирост предметных/метапредметных компетенций
- доля педагогов, включенных в активные формы взаимодействия (профсообщества, конкурсы профмастерства)
- доля педагогов повысивших свою квалификацию
- доля педагогов, имеющих высшую и первую квалификационные категории
- совершенствование нормативного и информационно-методического обеспечения

# Тестинг метапредметных компетенций

Результат по вопросам\_входная диагностика



Результат по вопросам\_итоговая диагностика





# Уровень реализации школьных программ перехода в эффективный режим работы

## **Инвариант:**

- Результаты ГИА
- Результаты ВПР
- Результаты участия обучающихся в олимпиадах и конкурсах
- Сохранность контингента

# Группа дополнительных показателей

## ШНОР

- Доля обучающихся, повысивших степень школьной мотивации.
- Доля обучающихся, их родителей и педагогов, удовлетворенных качеством условий образования в ОО.
- Доля обучающихся, занимающихся по дополнительным образовательным программам.
- Доля педагогов школ, включенных в активные формы взаимодействия и саморазвития (профессиональные сообщества, конкурсное движение и др.).
- Доля участников образовательных отношений, удовлетворенных материально-техническим обеспечением организации.
- Доля образовательных программ с использованием дистанционных технологий в общем пакете программ ОО.
- Доля обучающихся с образовательной неуспешностью, которым оказана адресная поддержка.

## ШНСУ

- Доля выпускников, получивших документы об образовании (обучении).
- Доля обучающихся не аттестованных по итогам учебного года.
- Доля обучающихся с образовательной неуспешностью, которым оказана адресная поддержка.
- Доля обучающихся ОО, занимающихся по дополнительным образовательным программам.
- Доля обучающихся, повысивших степень школьной мотивации.
- Доля обучающихся, включенных в работу различных органов ученического самоуправления.
- Укомплектованность школы педагогическим кадрами, в том числе специалистами (психолог, логопед, дефектологи, преподаватели дополнительного образования детей, социальные педагоги).
- Доля обучающихся, их родителей и педагогов, удовлетворенных качеством условий образования в ОО.
- Доля педагогов школ, включенных в активные формы взаимодействия и саморазвития (профессиональные сообщества, конкурсное движение и др.).
- Доля участников образовательных отношений, удовлетворенных материально-техническим обеспечением организации.

# Мониторинг

Региональный

• РП

Муниципальный

- РП – уровень муниципальных программ - **инвариант**
- Вариатив -МП

Школьный

- РП – уровень ОО (инвариант)
- МП – (инвариант)
- Вариатив - ШП

# СПАСИБО!

<http://www.iro.yar.ru/index.php?id=4426>



Реализация мероприятий  
Государственной программы  
развития образования