



ГПОУ ЯО Ярославский кадетский колледж

# одна из форм самостоятельной работы

Докладывает  
Черпалова Татьяна Романовна



Качество образования - это его результативность



Тестовая система компьютерного контроля – одна из самых рас



Использование компьютера (телефона) помогает препода



Тестовые задания использую на разных этапах урока: при опросе

## Сравнивая тестирование с прочими методами можно выделить следующие

- оперативность получения оценки (например, по сравнению с письменным опросом)
- возможность чаще проводить контроль знаний (при наличии готового тестового задания)
- наличие моментальной обратной связи (просмотр тестируемым своих ошибок)

## Сравнивая тестирование с прочими методами можно выделить следующие

- объективность оценки, то есть её независимость от симпатий и антипатий
- массовость (то есть тестовое задание может быть разработано однажды)



мера ответов, учитель не видит характера хода решения, глубину знания





Наиболее часто использую сервисы:

- [uchi.ru](https://uchi.ru)
- [metaschool.ru](https://metaschool.ru)
- [testedu.ru](https://testedu.ru)

## Новое задание

← Задание по алгебре для 10 класса

Состоит из 15 заданий

Что увидят ученики

Отправить ученикам →

### Срок выполнения

Выберите, с какого по какое число включительно ученики смогут выполнять задание

С 10 апреля ▾

По 17 апреля ▾

### Время на выполнение

Укажите, сколько времени будет у учеников на выполнение всего задания с момента запуска

15 минут ▾

### Количество попыток

Задайте, сколько попыток будет у учеников на выполнение каждого упражнения

2 попытки ▾

### Показывать ошибки

Отметьте, когда ученик сможет увидеть свои ошибки

Когда израсходованы все попытки ▾




10:24

10.04.2023

## < Что увидят ученики

- 1
- 2
- 3
- 4
- 5
- 6
- 7
- 8
- 9
- 10
- 11
- 12
- 13
- 14
- 15

 Ученики увидят разные варианты этого упражнения. Отличия будут минимальными, чтобы это не сказалось на сложности, но достаточными, чтобы ответы нельзя было подсмотреть у одноклассника.

### Упражнение 15 из 15

Реши уравнение:

$$6^x - 6^{2-x} - 35 = 0.$$

Запиши в поле ответа верное число.

Убрать из задания



## ← Что увидят ученики

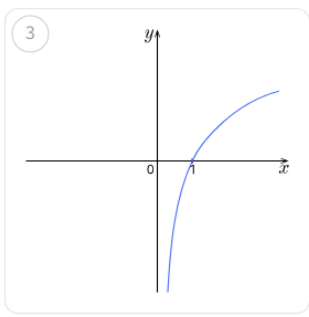
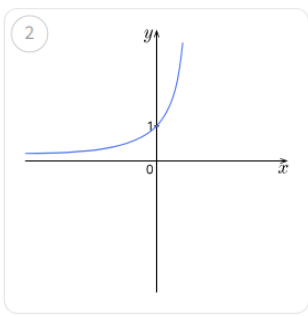
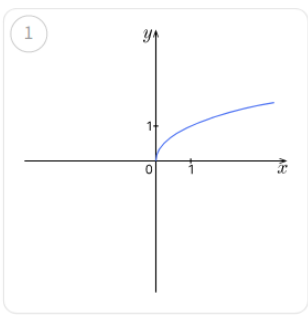
- 1
- 2
- 3
- 4
- 5
- 6
- 7
- 8
- 9
- 10
- 11
- 12
- 13
- 14
- 15



Ученики увидят разные варианты этого упражнения. Отличия будут минимальными, чтобы это не сказалось на сложности, но достаточными, чтобы ответы нельзя было подсмотреть у одноклассника.

### Упражнение 7 из 15

Выбери график показательной функции.



Убрать из задания



10:23  
10.04.2023

	Класс	Название	Автор
<input type="button" value="Пройти тест"/>	8 - 11	Центральные и вписанные углы	Тихомирова Татьяна Борисовна, СОШ № 277, г. Санкт-Петербург
<input type="button" value="Пройти тест"/>	8 - 11	Вычисление площадей фигур на клетчатой бумаге	Туранова Ирина Николаевна, ГБОУ гимназия № 628, г. Санкт-Петербург
<input type="button" value="Пройти тест"/>	9 - 11	Проценты. Подготовка к ОГЭ и ЕГЭ	Букина Олеся Алексеевна, Мешалкина Ольга Геннадьевна, МБОУ Лицей № 2, г. Барнаул
<input type="button" value="Пройти тест"/>	9 - 11	Элементы комбинаторики	Судакова Анна Григорьевна, магистрант РГПУ им. А. И. Герцена, Санкт-Петербург
<input type="button" value="Пройти тест"/>	10 - 11	Преобразование выражений, содержащих тригонометрические и обратные тригонометрические функции	Воеводина Ольга Анатольевна, МАOU «Лицей № 62», г. Саратов
<input type="button" value="Пройти тест"/>	10 - 11	Метод координат в пространстве. Часть 1	Бударина Анна Юрьевна, Волкова Виктория Александровна, МБОУ СОШ им. А. М. Горького, МБОУ СОШ им. С. М. Кирова, г. Карачев, Брянская обл.
<input type="button" value="Пройти тест"/>	10 - 11	Метод координат в пространстве. Часть 2	Бударина Анна Юрьевна, Волкова Виктория Александровна, МБОУ СОШ им. А. М. Горького, МБОУ СОШ им. С. М. Кирова, г. Карачев, Брянская обл.
<input type="button" value="Пройти тест"/>	10 - 11	Логарифмы. Свойства логарифма.	Волчкова Татьяна Николаевна, МБОУ Краснополянская СОШ № 32, с. Красная Поляна Ростовской области
<input type="button" value="Пройти тест"/>	10 - 11	Решение неравенств методом интервалов	Возная Оксана Анатольевна, Урожайновская школа, Симферопольский район, Республика Крым
<input type="button" value="Пройти тест"/>	10 - 11	Показательные уравнения.	Любимова Виктория Викторовна, ГБОУ СОШ № 454, г. Санкт-Петербург
<input type="button" value="Пройти тест"/>			Викплина Елена Владимировна, Колпелж

Чтобы **оставить свое имя в таблице результатов** нужно успешно сдать тест после регистрации и входа в МетаШколу!

**Родители!**  
Хотите получить **объективную информацию** об уровне подготовки Вашего ребенка?  
Предложите пройти тест!

**Запишись на курс!**  
**Повтори школьную программу!**  
1. [Зарегистрируйся](#) в МетаШколе  
2. [Войди](#) в МетаШколу со своим логином и паролем  
3. Перейди по ссылке "Все курсы"  
4. Выбери и оплати курс!

**Запишись в кружок!**  
**Подготовься к олимпиадам!**  
1. [Зарегистрируйся](#) в МетаШколе  
2. [Войди](#) в МетаШколу со своим логином и паролем  
3. Перейди по ссылке "Все кружки"  
4. Выбери и оплати кружок!

## 11 класс. Итоговый тест

Вы набрали 5 баллов из 10.



Надо еще потренироваться, чтобы набрать хотя бы 9 баллов.

А чтобы оставить свое имя в таблице результатов, нужно успешно сдать тест после входа в МетаШколу с паролем.

[Вернуться к списку тестов](#)

[Список курсов по школьной программе!](#)

[Лицензия на образовательную деятельность](#)

[Свидетельство о регистрации СМИ](#)

[Вопросы и ответы](#)

Телефоны:

8-800-201-77-90 в России

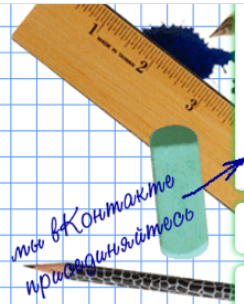
+7-904-55-21-720 за рубежом

[Заказать звонок по России](#)



10:40

10.04.2023



15 255 участников

Подписаться

- Английский язык
- Астрономия
- Белорусский язык
- Биология
- География
- ИЗО
- Информатика
- История
- Итальянский язык
- Краеведение
- Литература
- Математика

### Стереометрия

Тест на различные темы из курса стереометрии. Вопросы имеют как теоретические, так и практические.

Математика 11 класс | Автор: Сокольцева Виктория Леонидовна | ID: 17395 | Дата: 5.9.2022 +3 -3

нажми  
**Ctrl+Enter**

**Вопрос № 1** *Справильно*

Сколько вершин у куба?

- 8
- 12
- 10
- 6

**Вопрос № 2** *Справильно*

Какие фигуры являются телами вращения?

- Шар
- Куб
- Цилиндр
- Тетраэдр
- Параллелепипед
- Конус

**Вопрос № 3**

Линия пересечения двух сфер есть:

**Введите ответ:**

круг

**Вопрос № 4**





□ **СПАСИБО ЗА ВНИМАНИЕ!**