



Межрегиональная научно-практическая конференция

**Современное образование  
на пути от теории к практике:  
векторы развития**



1-2 декабря 2022 | г. Ярославль



Межрегиональная научно-практическая конференция  
«Современное образование на пути от теории к практике: векторы развития»

**МАЛАЯ КОНФЕРЕНЦИЯ №. Название Конференции**

# **Ребенок с ментальными нарушениями в системе общего образования. Выбор родителей**

**САВАТЕЕВА Анна Львовна**

ГОУ ЯО «Ярославская школа-интернат №9», директор

**ПУХОВА Мария Викторовна**

ГОУ ЯО «Ярославская школа-интернат №9», заместитель директора по УР

1-2 декабря 2022 | г. Ярославль



## Что беспокоит:

- значительный рост численности обучающихся с тяжелой интеллектуальной патологией
- резкое уменьшение количества детей с неосложненной формой умственной отсталости
- учатившаяся практика смены образовательных маршрутов обучающимся в условиях инклюзии по решению ПМПК
- сложности с переводом обучающихся из средних общеобразовательных школ в специальные по причине отсутствия свободных мест



Межрегиональная научно-практическая конференция  
«Современное образование на пути от теории к практике: векторы развития»

## Учитель в коррекционной школе/коррекционном классе:

- индивидуализирует содержание и объем учебного материала, используя дифференцированные классные и домашние задания
- использует разные дидактические средства
- организует и сочетает во время урока разные формы учебной деятельности обучающихся
- организует не только свою работу, но и определяет обязанности взрослых, задействованных в учебном процессе: ассистента, тьютора, специалистов психолого-педагогического сопровождения





# Справка о школе-интернате

Адаптированная основная общеобразовательная программа образования обучающихся с умеренной и тяжелой, глубокой умственной отсталостью (2 вариант)

6 классов

Адаптированная основная общеобразовательная программа образования обучающихся с легкой умственной отсталостью (1 вариант)

4 класса

Профессиональное обучение  
2 класса

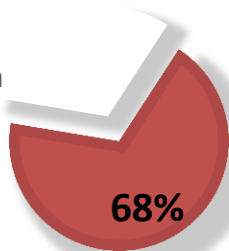
## Реализуемые программы

■ АООП (1 вариант) ■ АООП (2 вариант) ■ Профессиональное обучение

Всего  
**111**  
детей

### ИНВАЛИДНОСТЬ

■ Установлена



Сочетанные нарушения  
**25 (23%)**  
детей



■ Легкая умственная отсталость  
■ Умеренная умственная отсталость  
■ Тяжелая умственная отсталость



# Предметом внутришкольного исследования стали следующие позиции:

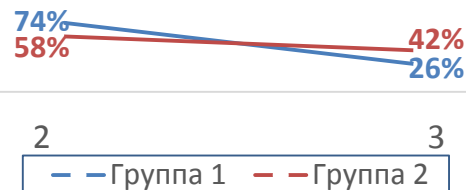
- год зачисления ребенка в 1 класс
- диагноз ребенка при поступлении в 1 класс и его трансформация в процессе обучения
- рекомендации ПМПК относительно образовательной программы, специальных условий, форм и методов обучения
- образовательные учреждения, в которых обучался ребенок до перехода в школу-интернат
- количество лет обучения ребенка в общеобразовательной школе до перехода в школу-интернат
- успеваемость детей в общеобразовательных школах
- педагогические наблюдения, содержащиеся в характеристиках обучающихся, предоставленные школами при переводе



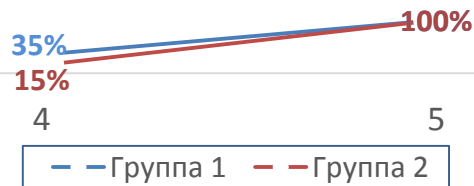
# Изменение условий получения детьми образования

№ п/п	Позиции для сравнения	Группа №1 дети, начавшие обучение в период с 2012 г. по 2014 г.	Группа №2 дети, начавшие обучение в период с 2015 г. по 2019 г.
1.	Численность группы, чел.	35	45
<b>Начало обучения в ОО:</b>			
2.	Количество детей, начавших обучение в коррекционной школе с 1 класса	26 (74%)	26 (58%)
3.	Количество детей, начавших обучение в условиях инклюзии	9 (26%)	19 (42%)
<b>Изменение диагнозов (в коррекционной/средней школах):</b>			
4.	Количество случаев изменения диагноза и рекомендаций ПМПК в отношении обучающихся в коррекционной школе	9 (35%)	4 (15%)
5.	Количество случаев изменения диагноза и рекомендаций ПМПК в отношении обучающихся в условиях инклюзии	9 (100%)	19 (100%)
<b>Изменение диагнозов в отношении детей, обучавшихся в условиях инклюзии (на ступенях образования):</b>			
6.	Количество случаев смены образовательного учреждения на ступени начального общего образования	9 (100%)	11 (58%)
	Количество случаев смены образовательного		

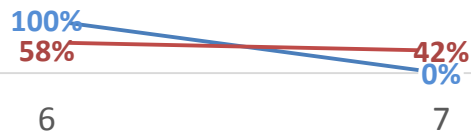
## Начало обучения в ОО:

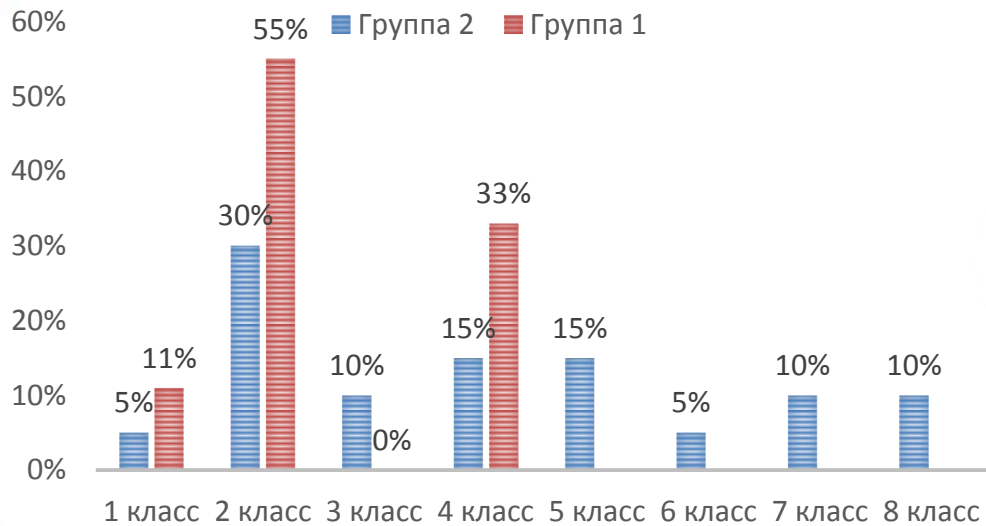


## Изменение диагнозов (в коррекционной/средней школах):



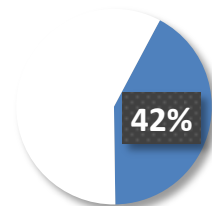
## Изменение диагнозов (на ступенях образования):





Группа 1

Группа 2





# Причины смены образовательного учреждения

изменение образовательного маршрута с варианта АООП 8.2 на АООП (вариант 2)

5%

желание семьи изменить форму обучения ребёнку с домашнего на очное

5%

отсутствие у школ возможности создать необходимые условия при изменении образовательного маршрута

90%

0% 20% 40% 60% 80% 100%



# Эффект ошибочной инклюзии

- значительные трудности в освоении детьми чтения, математики, письма
- слабая мотивация, пассивность в учебной деятельности, отказ от неё
- выраженные негативные реакции, проявляющиеся в агрессивном поведении по отношению к одноклассникам, учителям
- сформировавшееся противоправное поведение и, как реакция взрослых на это, постановка детей на внутришкольный учёт, на учёт в комиссию по делам несовершеннолетних и защите их прав

# АООП (2 вариант) – 30 чел.

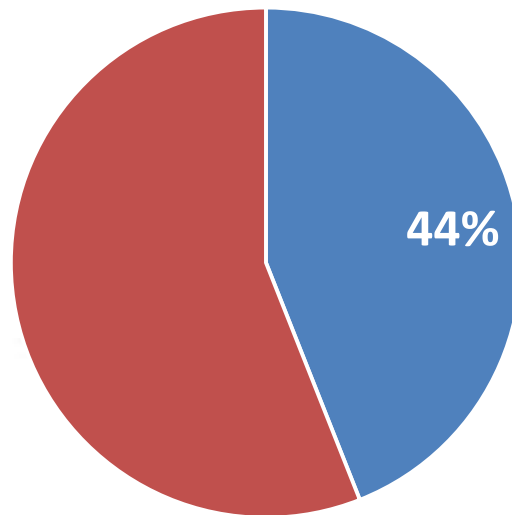
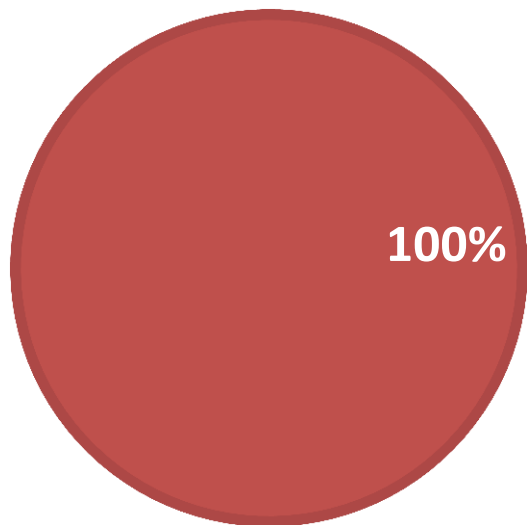
■ Начали обучение в коррекционной школе

100%

23%

■ Смена диагноза и образовательного маршрута

# Без права на ошибку



- Изменен образовательный маршрут/диагноз



Межрегиональная научно-практическая конференция  
«Современное образование на пути от теории к практике: векторы развития»

# Спасибо за внимание!

## Контактная информация:

Адрес: 150000, ул. Свердлова, д.16 а

Тел.: 8 (4852) 72-60-54

Сайт: yarinternat-9.ru

E-mail: yarschi9.Yaroslavl@yarregion.ru

1-2 декабря 2022 | г. Ярославль

