



Межрегиональная научно-практическая конференция

**Современное образование
на пути от теории к практике:
векторы развития**

1-2 декабря 2022 | г. Ярославль





Межрегиональная научно-практическая конференция
«Современное образование на пути от теории к практике: векторы развития»

МАЛАЯ КОНФЕРЕНЦИЯ № 2. «Переход на обновленные ФГОС и формирование функциональной грамотности: эффективные практики»

Стратегия активного формирования функциональной грамотности в области здоровьесбережения

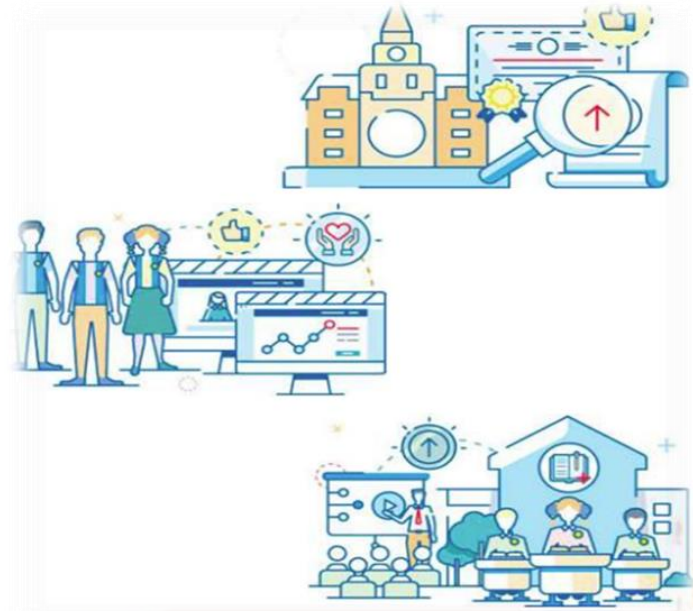
Кочегарова Светлана Валерьевна

СОШ № 20 имени П.И.Батова, директор школы

1-2 декабря 2022 | г. Ярославль



Открываем! Приобретаем! Конструируем!



Раскрыть потенциал. Найти своё призвание



Педагогические группы



Федеральный проект
«Билет в будущее»



Курсы по выбору



Элективный курс

Внеурочная деятельность, 1-4 класс

Азбука
безопасности

Хочу всё
знать

Олимпийские
резервы

Быстрая
лыжня

Если хочешь быть
здоров-правильно
питайся!



Внеурочная деятельность, 5-9 класс



Земля наш
общий дом

Я
исследователь

Тропинка к
своему Я

В здоровом
теле, здоровый
дух

Экология человека и
культура здоровья



Внеурочная деятельность, 10-11 класс

Здоровье и
будущее

Удивительный
мир науки



Мир профессий

Психология
общения



ШСК «Феникс»



Психологические аспекты формирования ФГ: что должен знать учитель?

1. Учет возрастных особенностей

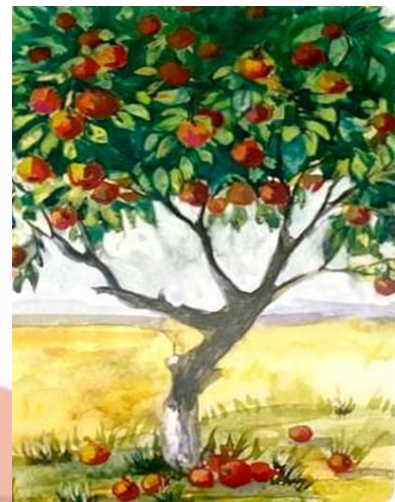
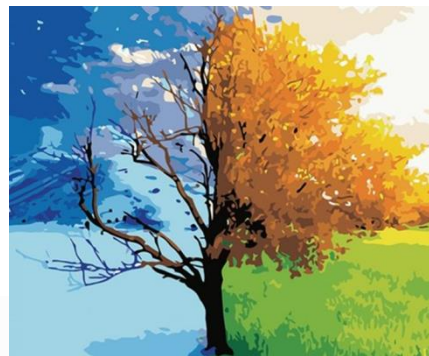
- ✓ Наиболее активны в общении с учителями ученики **начальных классов**
- ✓ В **средней школе** характер общения изменяется, во многом оно зависит, от успехов ученика по предмету и поведения на уроке
- ✓ В **старшей школе** отношения с учителями и к учителям становятся значительно более сложными и дифференцированными

2. Роль личности в общении



Мой внутренний мир: «Я – дерево»

1. Какое дерево?
2. Большое или маленькое?
3. Как выглядит ваше дерево?
4. Какие деревья рядом с ним?
5. Как они выглядят?
6. Как ваше дерево смотрится рядом с другими деревьями?
7. Комфортно ли ему с другими?
8. Есть что-либо, что вы хотели бы изменить в своем дереве?





Родительские субботы, 26.11.2022



Весёлые старты «Добавь здоровья! Питайся правильно!»

Фитнес тренировка «Тест-драйв здоровья»

Творческая лаборатория. Мастер-класс по изготовлению низкокалорийного лакомства

Консультация со специалистом



Лагерь актива – ступени роста!

Квест - поиск

Игры-стратегии

Тренинг-сплочение

Полоса препятствий

Тренинг-выявление лидера





Межрегиональная научно-практическая конференция
«Современное образование на пути от теории к практике: векторы развития»

Спасибо за внимание!

Контактная информация:

Адрес: 152915, Ярославская область, г.Рыбинск, ул.Полиграфская, д.5

Тел.: 8(4855) 28-71-72

Сайт: <https://sch20batova.ru>

E-mail: sch20.rybinsk@yarregion.ru

1-2 декабря 2022 | г. Ярославль

