



Региональное учебно-методическое объединение по общему образованию

Построение методического пространства
региона как условие повышения
профессионального мастерства педагогов

Золотарева Ангелина Викторовна, ректор ИРО Ярославской
области, ang_gold@mail.ru

Перспективы развития содержания и форм повышения профессионального мастерства педагогов



Участие в профессиональных педагогических сообществах

Самообразование

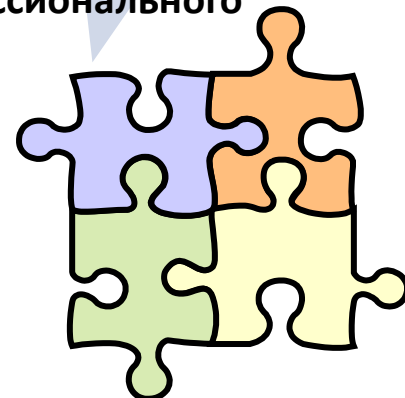
Конкурсы профессионального и методического мастерства

Внутриорганизационные формы профессионального развития

Тьюторское и методическое сопровождение педагогов

Стажировка и наставничество

Курсы ДПО





Механизмы реализации в Воронежской области

Образовательный холдинг

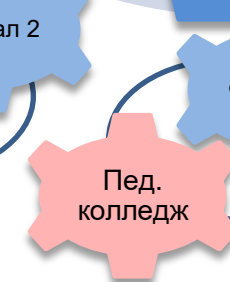
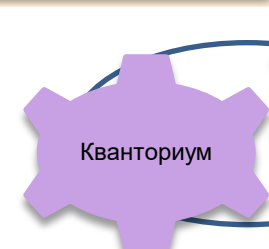


Проектный офис
+ инновации
Цифровизация
+ данные
Прикладные исследования
+ разработки



Платформа

Независимое оценивание компетенций
Пробное тестирование
+ аттестация ?
Оценка руководителей
Сертификация программ ПК



Сопровождение системы (платформы) профессионального роста педагога
Реализация программ ПК и ПП
Региональная методическая служба
Сопровождение профессиональных сообществ



О
с
о
б
е
н
н
о
с
т
ь



Горизонтальная модель обучения в Тульской области

Создание автоматизированной системы управления - модуль «Учебная часть»

Развитие
профессиональных
педагогических сообществ

Сопровождение и поддержка
молодых и талантливых
педагогов

Центр оценки профессионального
мастерства и квалификации педагогов

Постдипломное образование и повышение квалификации

Внедрение наставничества в педагогический коллектив по трем ключевым направлениям:

Наставник-
учитель

Старший
наставник

Ведущий
наставник

Рекомендации для коллективов (Workbook)

Сеть региональных инновационных площадок

Сетевое взаимодействие через цифровое пространство



Формы реализации непрерывного дополнительного профессионального образования



Оптимизация системы подготовки учителей, развитие системы повышения квалификации учителей и руководителей образовательных организаций

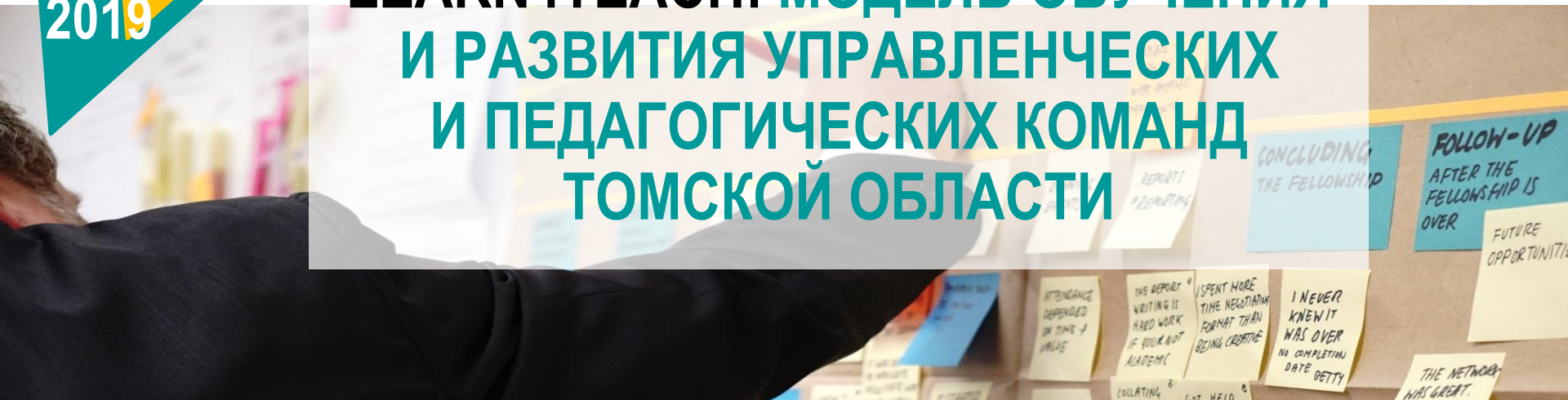


- Обучение школьных команд
- Развитие личностных компетенций педагогов
- Корпоративное обучение
- Внедрение современных технологий
- (система посткурсовой поддержки)

2018

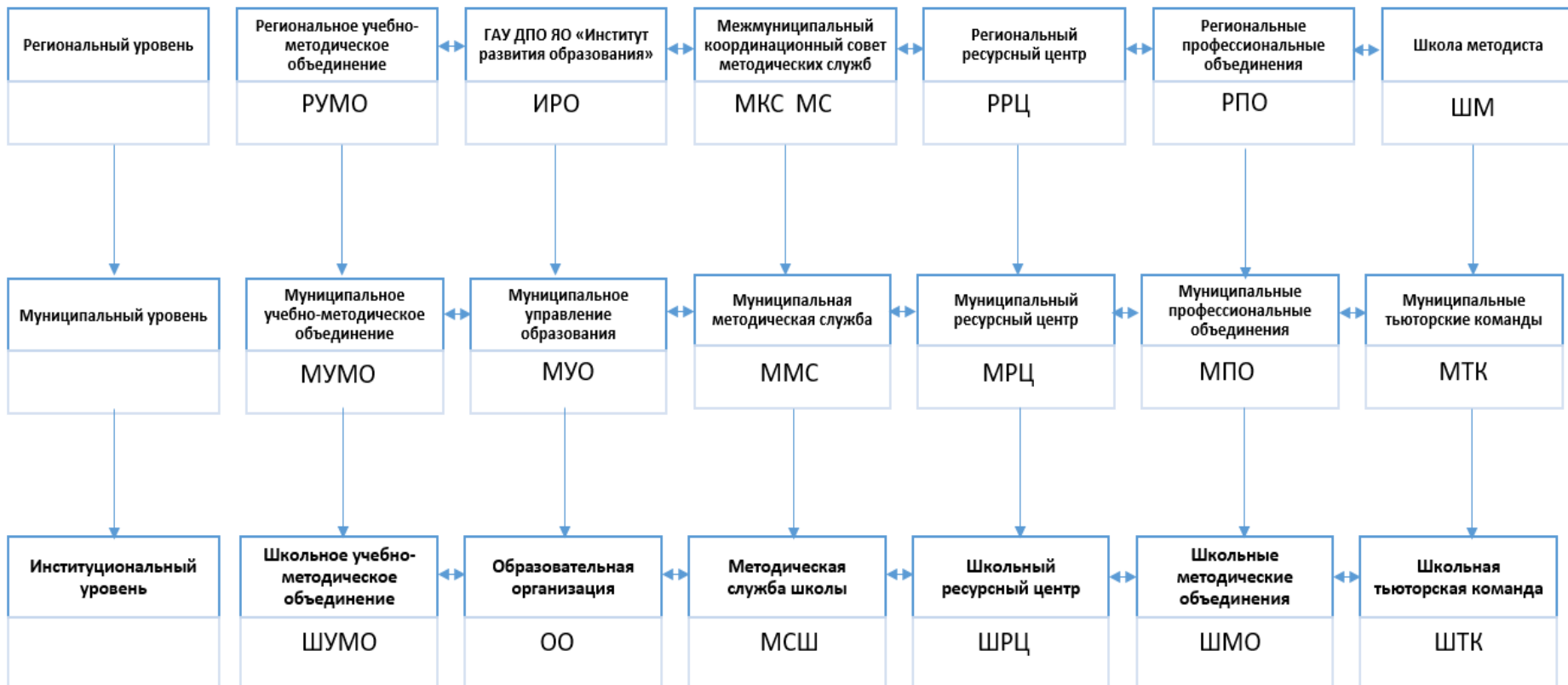
2019

LEARN4TEACH: МОДЕЛЬ ОБУЧЕНИЯ И РАЗВИТИЯ УПРАВЛЕНЧЕСКИХ И ПЕДАГОГИЧЕСКИХ КОМАНД ТОМСКОЙ ОБЛАСТИ





Модель методического пространства региона



Разработка моделей муниципальных методических служб

